



# Nouvelle Collection

Producteur de pierres naturelles depuis plus de 50 ans



# SOMMAIRE

## Pierre naturelle & Décoration

---

### LES SOLS

- 4 Travertin
- 16 Perle de Jena
- 19 Antik
- 21 Pierre du Nil
- 22 Galala
- 23 Médina
- 24 Pierre de Bourgogne
- 26 Calcaire du Causse
- 36 Calcaire Manoir
- 40 Gneiss du Caroux
- 44 River Shiny
- 45 Pierre de Bali
- 46 Ardoise
- 49 Quartzite du Brésil
- 50 Pierre d'Inde
- 54 Céramique
- 56 Opus Incertum
- 62 Pavés

### LES MURS

- 72 À maçonner
- 84 Rock Face & Split Face
- 92 Easy Panel

### SALLE DE BAIN

- 104 Vasques
- 107 Receveurs & Mosaïques

### LES AMÉNAGEMENTS EXTÉRIEURS

- 110 Galets & granulats
- 114 Granulats
- 117 Paillages
- 120 Rocailles & Pierres décoratives
- 122 Monolithes brutes
- 124 Monolithes d'exceptions
- 126 Plaques ardoise
- 128 Piquets
- 130 Bordures
- 133 Pas japonais
- 138 Traverses bois
- 140 Gabions & accessoires

### LA DÉCORATION

- 142 Sphères décoratives
- 144 Statues décoratives
- 146 Pots divers
- 148 Objets divers

### NOTRE PRODUCTION & CONSEILS TECHNIQUES

- 152 Voirie
  - 156 Conseil et schéma de pose
  - 158 Carrières, usines et showrooms
-



# Les Sols

Intérieurs & extérieurs

# TRAVERTIN

4 Beige

8 Rustic beige

10 Mix

11 Choix commercial

12 Silver

14 Accessoires

# BEIGE



Dalle beige vieillie

Opus Romain



Dalles 61x61 cm



Margelles demi-rond



Hexagone Travertin



Ref	Produit	Long.	Lar.	Ep (en cm)	Unité	Condit. /palette	Poids en kg / Palette
GR0439	Dalle	10	10	1	m2	50	1250
GR0469	Opus romain *	/	/	1,2	m2	38,58	1180
GR0453	Dalle	61	40,6	1,2	m2	39,63	1220
GR0441	Dalle	20,3	20,3	1,2	m2	26,37	790
GR0444	Dalle	40,6	20,3	1,2	m2	26,37	790
GR0445	Dalle	40,6	40,6	1,2	m2	26,37	790
GR0461	Big opus *	/	/	1,2	m2	30,14	880
GR0454	Dalle	61	61	1,2	m2	30,88	940
GR0455	Dalle	91,5	61	1,2	m2	30,69	900
GR0449	Dalle	91,5	61	3	m2	18,42	1380
GR0465/450	Dalle Adoucie/Vein Cut	61	40,6	1,2	m2	39,63	1220
GR0468	Opus romain *	/	/	3	m2	16,32	1240
GR0452	Dalle	61	40,6	3	m2	16,35	1240
GR0608	Hexagone	11,6	11,6	1,2	m2	26,37	800
GR0602	Dalle adoucie Vein Cut	60	20	0,7	m2	34,08	600
GR0604	Dalle	61	40,6	3	m2	16,35	1240

\*Format OPUS ROMAIN Travertin : 61x40,6 cm - 40,6x40,6 cm - 40,6x20,3 cm - 20,3x20,3 cm

\*Format BIG OPUS Travertin : 91,5x61 cm - 61x61 cm - 61x30,5 cm - 30,5x30,5 cm





Opus Romain beige adouci



Finition adoucie vein cut



Finition adoucie vein cut (traité)

Le Travertin s'adapte à tous les styles, du contemporain au plus traditionnel

Opus romain beige adouci

# RUSTIC BEIGE

Opus Romain



Margelles demi-rond



Big opus (traité)

Ref	Produit	Long.	Lar.	Ep (en cm)	Unité	Condit. /palette	Poids en kg / Palette
GR0506	Opus romain *	/	/	1,2	m2	38,58	1180
GR0504	Dalle	61	40,6	1,2	m2	39,63	1200
GR0494	Dalle	20,3	20,3	1,2	m2	26,37	790
GR0495	Dalle	40,6	20,3	1,2	m2	26,37	790
GR0503	Dalle	40,6	40,6	1,2	m2	26,37	790
GR0505	Big opus *	/	/	1,2	m2	30,14	920
GR0501	Dalle	61	61	1,2	m2	29,76	900
GR0502	Dalle	91,5	61	1,2	m2	30,69	940
GR0493	Dalle	15,3	15,3	3	m2	18,42	1400
GR0515	Opus romain *	/	/	3	m2	16,32	1210
GR0499	Dalle	61	40,6	3	m2	16,35	1210
GR0570	Chevrons vieillis	20,3	5	3	m2	20,30	1580
GR0605	Chevrons vieillis	20,3	5	1,2	m2	32,48	1000

\*Format OPUS ROMAIN Travertin : 61x40,6 cm - 40,6x40,6 cm - 40,6x20,3 cm - 20,3x20,3 cm

\*Format BIG OPUS Travertin : 91,5x61 cm - 61x61 cm - 61x30,5 cm - 30,5x30,5 cm

# MIX



Le coloris Mix :  
teintes assez  
claires,  
légèrement  
nuancées (veines  
noires possibles)



Ref	Produit	Long.	Lar.	Ep (en cm)	Unité	Condit. /palette	Poids en kg / Palette
GR0512	Dalle	61	40,6	1,2	m2	39,63	1220
GR0509	Opus romain *	/	/	1,2	m2	38,58	1180

\*Format OPUS ROMAIN Travertin : 61x40,6 cm - 40,6x40,6 cm - 40,6x20,3 cm - 20,3x20,3 cm



Dalle 60x90

Ref	Produit	Long.	Lar.	Ep (en cm)	Unité	Condit. /palette	Poids en kg / Palette
GR0507	Opus romain *	/	/	1,2	m2	38,58	1160
GR0498	Dalle	61	40,6	1,2	m2	39,63	1180
GR0513	Dalle	61	61	1,2	m2	29,76	900
GR0514	Dalle	91,5	61	1,2	m2	30,69	940
GR0508	Opus romain *	/	/	3	m2	16,32	1220
GR0500	Dalle	61	40,6	3	m2	16,35	1220

\*Format OPUS ROMAIN Travertin : 61x40,6 cm - 40,6x40,6 cm - 40,6x20,3 cm - 20,3x20,3 cm

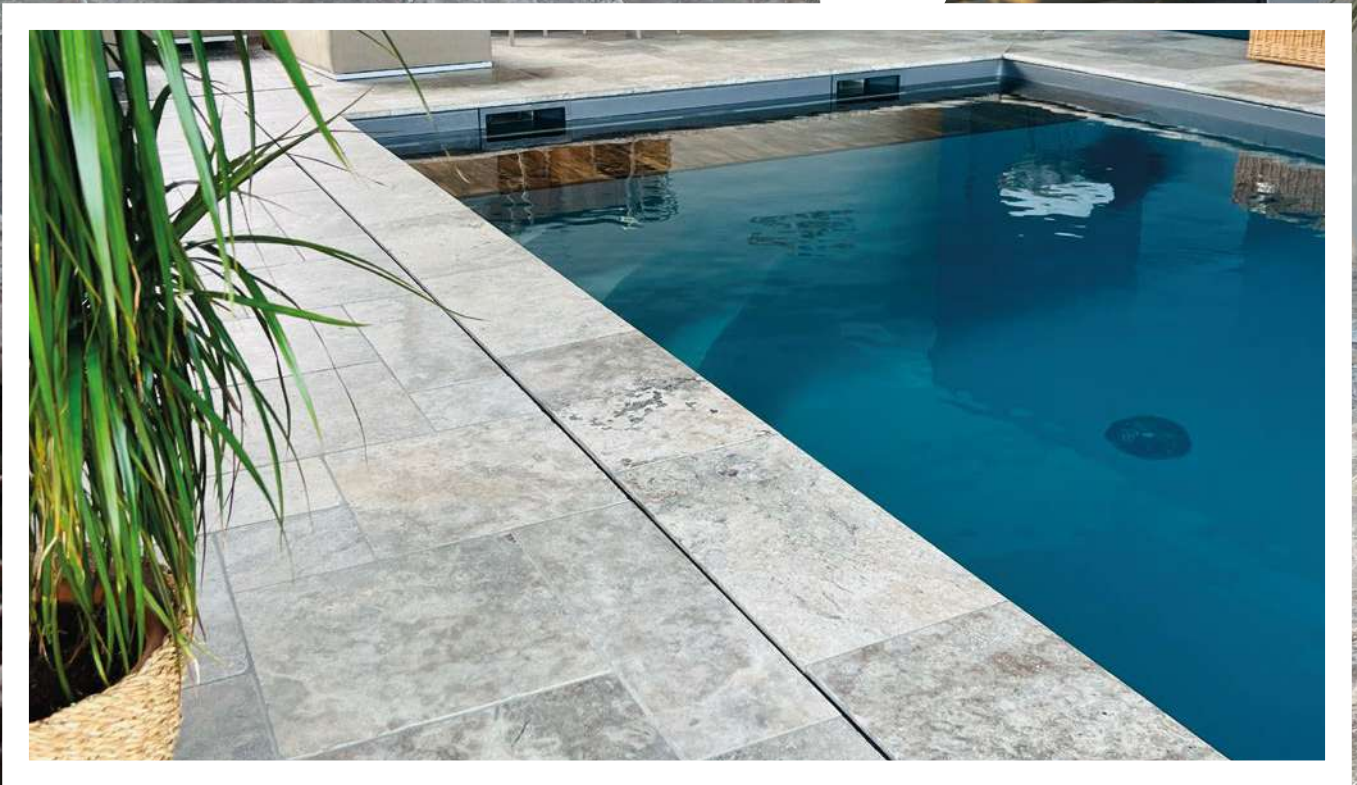


Opus Romain

Opus Romain Travertin silver vieilli (traité)



# SILVER



Opus romain et margelles 1/2 rond vieillis

Ref	Produit	Long.	Lar.	Ep (en cm)	Unité	Condit. /palette	Poids en kg / Palette
GR0521	Dalle	61	40,6	1,2	m2	39,63	1200
GR0526	Opus romain*	/	/	1,2	m2	38,58	1180
GR0522	Dalle	61	40,6	3	m2	16,35	1240
GR0528	Opus romain*	/	/	3	m2	16,32	1240
GR0527	Opus romain* CC	/	/	1,2	m2	38,58	1160
GR0517	Dalle CC	61	40,6	1,2	m2	39,63	1180
GR0606	Dalle	91,5	61	1,2	m2	29,02	900

\*Format OPUS ROMAIN Travertin : 61x40,6 cm - 40,6x40,6 cm - 40,6x20,3 cm - 20,3x20,3 cm  
CC = Choix Commercial

# Piscine



Margelle d'angle  
(angle rentrant ou sortant)



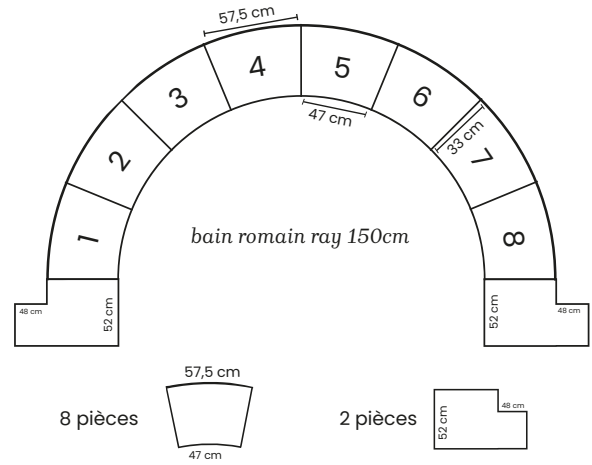
Margelle de piscine  
épaisseur 5 cm



Margelle de bassin  
épaisseur 8 cm



Margelle à talon



# Marches & Couvertines



Marche massive travertin



Couvertine vieillie,  
bord droit, 2 gouttes d'eau

# Plinthes & Caniveaux



Plinthe

## CLASSIC BEIGE

Ref	Produit	Long.	Lar.	Ep (en cm)	Unité	Condit. /palette	Poids en kg / Palette
GR0422	Mosaïque 2,3x2,3 cm	30,5	30,5	1	m2	50,23	1270
GR0423	Mosaïque 4,8x4,8 cm	30,5	30,5	1	m2	50,23	1270
GR0480	Plinthe	40,6	7	1,2	ml	426,30	900
GR0462	Caniveau	61	25	3	U	100	1060
GR0473	Margelle 1/2 rond	61	33	3	ml	40,26	1000
GR0489	Margelle 1/2 rond	61	33	5	ml	24,40	1000
GR0471	Margelle bord droit	61	33	3	ml	40,26	1000
GR0472	Margelle bord droit	61	33	5	ml	24,40	1000
GR0475	Margelle à talon 1/2 rond	61	33	1,2/3	ml	56,12	690
GR0474	Margelle à talon bord droit	61	33	1,2/3	ml	56,12	690
GR0415	Couvertine 2 gouttes d'eau	100	33	3	ml	33	820
GR0418	Couvertine 2 gouttes d'eau	100	28	3	ml	/	/
GR0411	Marche bord droit	100	33	3	U	33	820
GR0410	Marche 1/2 rond	100	33	3	U	33	820
GR0409	Marche 1/2 rond	120	33	3	U	33	980
GR0419	Marche 1/2 rond	120	50	3	U	33	1500
GR0565	Marche massive brossée + 3 chanfreins	100	35	15	U	10	1340
GR0413	Marche bord droit	150	60	3	U	20	1100
GR0434	Angle rentrant	45	45	3	U	66	1100
GR0437	Angle sortant	33	33	3	U	66	1100
GR0436	Angle rentrant	45	45	5	U	40	1100
GR0438	Angle sortant	33	33	5	U	40	1210
GR0446	Margelle de bassin	61	40,6	8	ml	24,40	1980
GR0456	Bain romain ray 150 1/2 RD EP (schéma p14)	/	/	3	U	1	200

## RUSTIC

Ref	Produit	Long.	Lar.	Ep (en cm)	Unité	Condit. /palette	Poids en kg / Palette
GR0487	Margelle 1/2 rond	61	33	3	ml	40,26	1000
GR0489	Margelle 1/2 rond	61	33	5	ml	24,40	1000
GR0488	Margelle bord droit	61	33	3	ml	40,26	1000
GR0490	Margelle bord droit	61	33	5	ml	24,40	1000
GR0412	Marche 1/2 rond	100	33	3	U	33	820

## SILVER

Ref	Produit	Long.	Lar.	Ep (en cm)	Unité	Condit. /palette	Poids en kg / Palette
GR0407	Mosaïque 4,8x4,8 cm	30,5	30,5	1	m2	50,23	1250
GR0529	Plinthe	40,6	7	1,2	ml	389,76	820
GR0525	Margelle 1/2 rond	61	33	3	ml	40,26	1000
GR0524	Margelle bord droit	61	33	3	ml	40,26	1000
GR0414	Marche 1/2 Rond	100	33	3	U	33	820



# Perle de Jena

# Vieilli



Choix Commercial



Opus romain perle de Jena



Dalle 60 x 40 cm

Ref	Produit	Long.	Lar.	Ep (en cm)	Unité	Condit. /palette	Poids en kg /Palette
GR0340	Dalle	60	40	1	m2	46,08	1250
GR0306	Dalle	80	50	1,5	m2	26	1050
GR0342	Margelle 1/2 rond	50	30	3	ml	33	800
GR0383	Margelle bord droit	60	25	3	ml	39,60	790
GR0339	Pavés	15	15	3	m2	15,30	1300
GR0344	Opus Romain*	/	/	1	m2	46,08	1250
GR0337	Dalle Choix Commercial	60	40	1	m2	46,08	1250
GR0336	Angle demi-rond	45	30	3	U	40	480
GR0372	Margelle	60	30	8	ml	14,4	900

\*Format OPUS ROMAIN Perle de Jena : 60x40 cm - 40x40 cm - 40x20 cm - 20x20 cm

# Sablé & Brossé



Dalle 80x80cm



Dalle 60x40cm

\*schéma bain romain p14



Dalle 60x40cm sablée brossée

Ref	Produit	Long.	Lar.	Ep (en cm)	Unité	Condit. /palette	Poids en kg / Palette
GR0334	Angle demi rond	45	30	3	U	40	480
GR0335	Angle bord droit chanfrein	45	30	3	U	40	480
GR0366	Marche	120	50	3	U	26	1200
GR0363	Marche	160	60	3	U	20	1500

# Antik



Margelle Jena Antik



Dalle Jena Antik

Ref	Produit	Long.	Lar.	Ep (en cm)	Unité	Condit. /palette	Poids en kg / Palette
GR0353	Dalle Antik	60	40	1,5	m2	29	1150
GR0354	Dalle Antik	90	60	1,5	m2	33	1300
GR0356	Margelle Antik 1/2 rond	100	30	3	ml	66	1550
GR0357	Dalle Antik flammée	80	50	2	m2	+/-20	1100
GR0364	Margelle Antik flammée bord droit	80	30	3	ml	54,4	1400



Dalle Jena Antik flammée



Dalle Jena Antik flammée

Dalle Jena Antik



# Pierre du Nil

Finition vieillie



Finition sablée brossée

Ref	Produit	Long.	Lar.	Ep (en cm)	Unité	Condit. /palette	Poids en kg / Palette
GR0316	Dalle vieillie	60	40	1	m2	46,08	1250
GR0319	Opus Romain* vieilli	/	/	1	m2	46,08	1250
GR0315	Dalle sablée	60	40	1	m2	46,08	1250
GR0318	Margelle 1/2 RD vieillie	50	30	3	ml	33	800
GR0317	Margelle 1/2 RD sablée	50	30	3	ml	33	800
GR0320	Plinthe	60	7	1,2	ml	300	560
GR0381	Dalle sablée et brossée	90	60	1,5	m2	33,48	1350
GR0382	Margelle sablée et brossé bord droit, 1 chanfrein	80	30	3	ml	41,6	1030

\*Format OPUS ROMAIN pierre du Nil vieilli : 60x40 cm - 40x40 cm - 40x20 cm - 20x20 cm

La pierre du Nil n'est pas garantie contre le gel

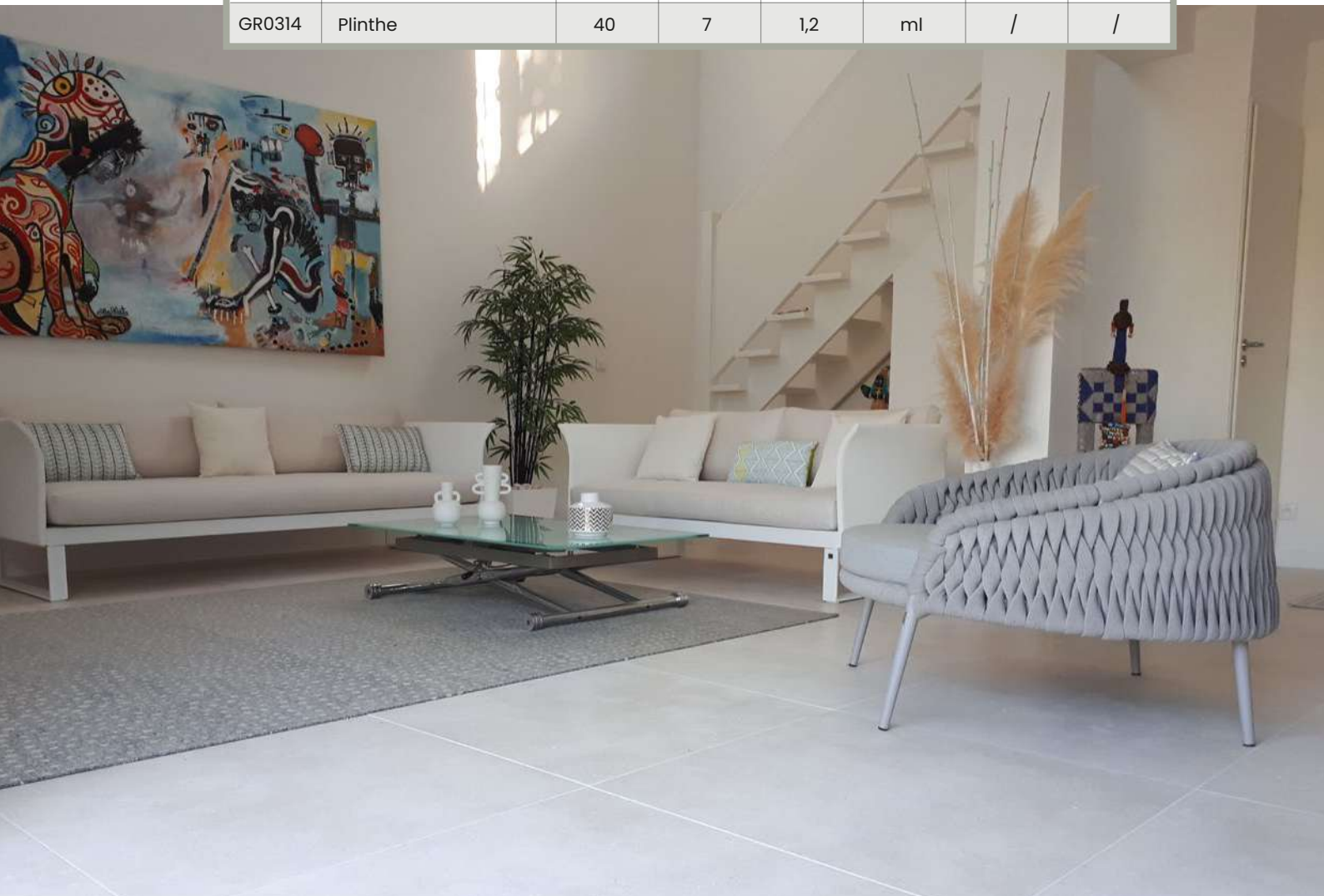
# Galala

Finition sablée brossée



Dalle sablée brossée

Ref	Produit	Long.	Lar.	Ep (en cm)	Unité	Condit. /palette	Poids en kg /Palette
GR0313	Dalle sablée + brossée	60	60	2	m2	18	950
GR0314	Plinthe	40	7	1,2	ml	/	/



# Médina



Ref	Produit	Long.	Lar.	Ep (en cm)	Unité	Condit. /palette	Poids en kg / Palette
GR0262	Margelle Médina sablée Antik 1/2 rond	61	33	3	ml	54,9	1440
GR0264	Margelle Médina sablée antik bord droit	61	33	3	ml	54,9	1440
GR0261	Dalle sablée Antik	61	40,6	1,5	m2	32,2	1200



Margelle Médina demi-rond

# Pierre de Bourgogne



Margelle bord droit vieillie



Ref	Produit	Long.	Lar.	Ep (en cm)	Unité	Condit. /palette	Poids en kg / Palette
GR1120	Dalle	60	40	1,5	m2	30	1130
GR1121	Bande	LL	15	1,5	m2	30	1130
GR1122	Margelle 1/2 rond ou bord droit	60	30	3,8	ml	36	1050

Opus romain Vieilli



Bandes larg. 15 cm x LL vieilles





Bandes & margelles vieilles en Pierre de Bourgogne

# CALCAIRE DU CAUSSE

27

Vieilli

30

Adouci

31

Grenailé

33

Sablé & Brossé

152

Voirie

# Vieilli



Prieuré Saint Jean de Bébian (34)

Calcaire du Causse



Vieilli bayadère

Le Calcaire du Causse se pose à la colle blanche, pour éviter toutes remontées de béton



60x40 cm teinte bayadère







Margelle de bassin vieillie

Ref	Produit	Long.	Lar.	Ep (en cm)	Unité	Condit. /palette	Poids en kg / Palette
GR0045	Calcaire du Causse Eclaté & Vieilli	LL	15	2	m2	25	1350
GR0042	Calcaire du Causse Eclaté & Vieilli	LL	10	3	m2	20	1400
GR0043	Bande Eclatée & Vieillie	LL	15	3	m2	20	1400
GR0046	Calcaire du Causse Eclaté & Vieilli	LL	15	4,5	m2	15	1800
GR0033	Opus Romain* Vieilli	/	/	1,2	m2	43,20	1400
GR0053	Dalle Vieillie	60	40	1,2	m2	42,24	1380
GR0034	Opus Romain* Vieilli	/	/	2	m2	25,92	1400
GR0052	Dalle Vieillie	60	40	2	m2	25,92	1400
GR0051	Calcaire du Causse Vieilli	80	50	2	m2	20	1100
GR0019	Margelle Vieillie bord droit	60	30	3	ml	54	1300
GR0021	Margelle Vieillie bord droit	60	30	4,5	ml	32,40	1200
GR0026	Margelle Vieillie 1/2 rond	60	30	3	ml	54	1300
GR0027	Margelle Vieillie 1/2 rond	60	30	4,5	ml	32,4	1200
GR0002	Bordure Vieillie	50	8	8	U	120	1050
GR0011	Bordure Vieillie	50	20	8	U	60	1300

\*Format OPUS ROMAIN : 60x40 cm - 40x40 cm - 40x20 cm - 20x20 cm



# Adouci



Pour une  
 finition sobre  
& élégante



Le Calcaire du  
Causse se pose  
à la colle blanche,  
pour éviter toutes  
remontées de  
béton

Ref	Produit	Long.	Lar.	Ep (en cm)	Unité	Condit. /palette	Poids en kg / Palette
GR0006	Dalle*	60	40	2	m2	25,92	1400

\*autres dimensions & épaisseurs disponibles sur commande

# Grenailé



Dalle Calcaire du Causse grenailée teinte bayadère



Dalle Calcaire du Causse grenailée gris



La finition  
grenailée  
est  
anti-dérapante

Le Calcaire du Causse se pose à la colle blanche, pour éviter toutes remontées de béton

Ref	Produit	Long.	Lar.	Ep (en cm)	Unité	Condit. /palette	Poids en kg / Palette
GR0030	Opus romain***	/	/	1,2	m2	43,20	1400
GR0014	Dalle	60	40	1,2	m2	42,24	1380
GR0015	Dalle	60	40	2	m2	25,92	1400
GR0016	Dalle	80	50	2	m2	20	1100
GR0025	Margelle bord droit**	60	30	3	ml	54	1250
GR0024	Margelle bord droit**	60	30	4,5	ml	32,40	1200
GR0023	Margelle 1/2 rond*	60	30	3	ml	54	1300
GR0022	Margelle 1/2 rond*	60	30	4,5	ml	32,40	1200
GR0009	Bordure	50	20	8	U	60	1300
GR0013	Couvertine **	100	30	3	ml	60	1450

\*Grenailé dessus + un chant long

\*\*2 chants grenailés + 2 gouttes d'eau

\*\*\*Format OPUS ROMAIN : 60x40 cm - 40x40 cm - 40x20 cm - 20x20 cm

# Sablé & brossé



Ref	Produit	Long.	Lar.	Ep (en cm)	Unité	Condit. /palette	Poids en kg / Palette
GR0037	Dalle*	60	40	2	m2	25,92	1400

\*autres dimensions & épaisseurs disponibles sur commande





Finition sablée & brossée

Le Calcaire du Causse se pose à la colle blanche, pour éviter toutes remontées de béton



Finition adoucie



Finition vieillie



Dalles 60x60 cm sablées et brossées (traitées)



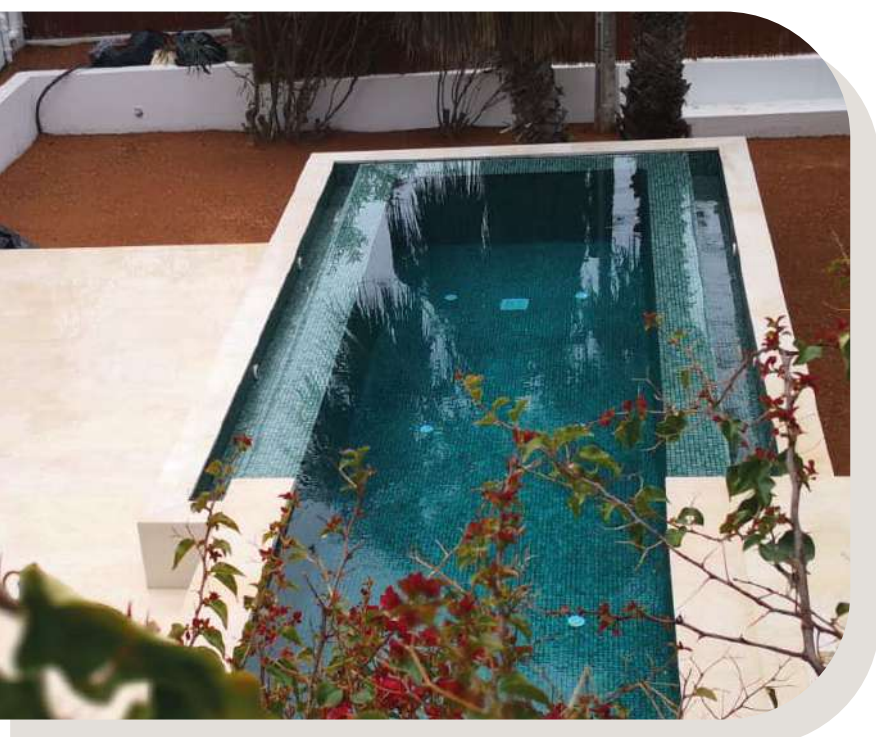
# Calcaires divers



Dalles Antibes



Margelle Antibes



Calcaire Chatillon

Ref	Produit	Long.	Lar.	Ep (en cm)	Unité	Condit. /palette	Poids en kg / Palette
GR1340	Opus romain* chatillon brossé	/	/	1,3	m2	38,4	1150
GR1341	Bande Chatillon brossée	LL	40	1,3	m2	+/-40	1200
GR1342	Dalle Chatillon brossée	90	60	2	m2	23,76	1100
GR1343	Dalle Chatillon brossée	90	90	2	m2	22,68	1050
GR1372	Dalle Antibes sablée brossée	60	40	2	m2	22,08	1150
GR1373	Bande Antibes sablée brossée	60	LL	2	m2	19,2	1000
GR1374	Margelle Antibes chanfreinée sablée brossée 1 chant adouci	80	30	3	ml	48	1120

\*Format OPUS ROMAIN : 60x40 cm - 40x40 cm - 40x20 cm - 20x20 cm

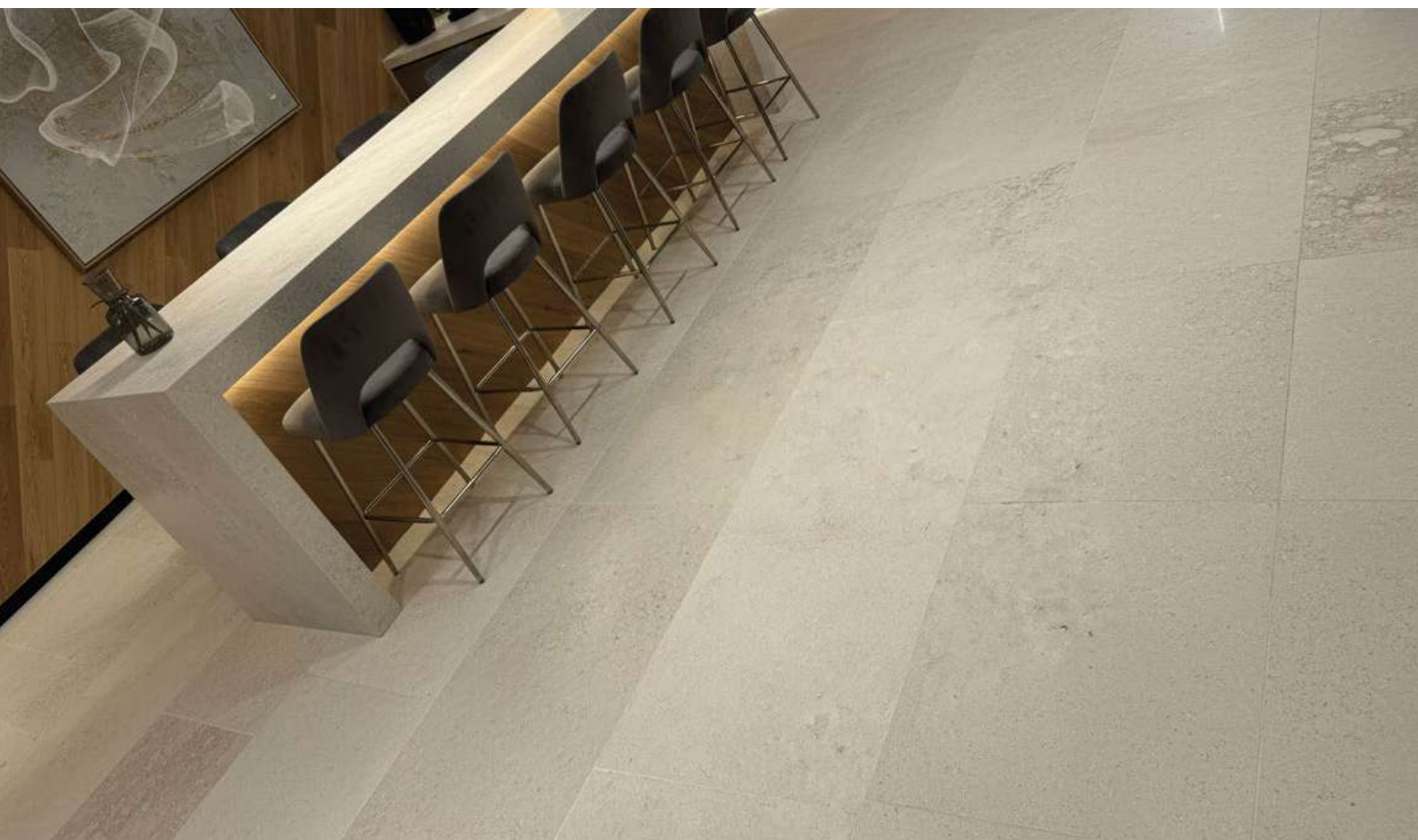


Dallage Calcaire Manoir

Ref	Produit	Long.	Lar.	Ep (en cm)	Unité	Condit. /palette	Poids en kg / Palette
GR1126	Opus romain* Manoir sablé brossé	/	/	1,5	m2	31,68	1180
GR1127	Big opus** Manoir sablé brossé	/	/	1,8	m2	20	900
GR1128	Margelle Manoir 1/2 rond sablée brossée	60	30	3,8	ml	36	1000
GR1129	Margelle Manoir bord droit sablée brossée	60	30	3,8	ml	36	1000

\*Format OPUS ROMAIN : 60x40 cm – 40x40 cm – 40x20 cm – 20x20 cm

\*\*Big opus : 60x90 cm – 60x60 cm – 60x30 cm – 30x30 cm



Bandes Calcaire Manoir sablées brossées



Bandes vieilles en Pierre de Bourgogne



# Gneiss du Caroux



Bord droit



Demi rond

Finition dessus  
**Grenailé**  
anti-dérapante



Bandes Gneiss grenailées

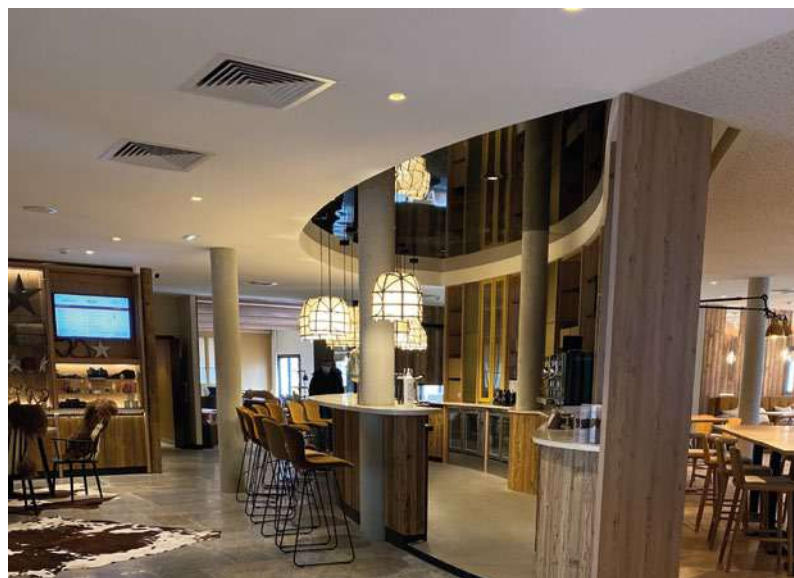
Ref	Produit	Long.	Lar.	Ep (en cm)	Unité	Condit. /palette	Poids en kg / Palette
GR0116	Gneiss Bande	LL	30 ou 35	3	m2	+/-20	1600
GR0115	Dalle	60	30	2	m2	30,24	1600
GR0118/GR0119	Seuil bord droit & Seuil 1/2 rond	100	30	3	ml	60	1450
GR0118/GR0119	Seuil Bd & 1/2 rd	120	30	3	ml	72(60u)	1450
GR0118/GR0119	Seuil Bd & 1/2 rd	130	30	3	ml	58,5(45u)	1450
GR0121/GR0120	Seuil Bd & 1/2 rd	150	30	3	ml	67,5(45u)	1460
GR0123/GR0122	Seuil Bd & 1/2 rd	100	35	3	ml	60	1700
GR0123/GR0122	Seuil Bd & 1/2 rd	120	35	3	ml	72(60u)	1700
GR0123/GR0122	Seuil Bd & 1/2 rd	130	35	3	ml	52(40u)	1700
GR0125/GR0124	Seuil Bd & 1/2 rd	150	35	3	ml	72(60u)	1460
GR0126/GR0127	Seuil Bd & 1/2 rd	100	50	3	ml	40	1620
GR0126/GR0127	Seuil Bd & 1/2 rd	120	50	3	ml	48(40u)	1620
GR0126/GR0127	Seuil Bd & 1/2 rd	130	50	3	ml	39(30u)	1620
GR0129/GR0128	Seuil Bd & 1/2 rd	150	50	3	ml	42(28u)	1820
GR0109	Couvertine dessus + 2 chants grenailés + 2 gouttes	100	30	3	ml	60	1450
GR0107	Bordure	50	20	8	U	60	1300

Bande Gneiss Clivée

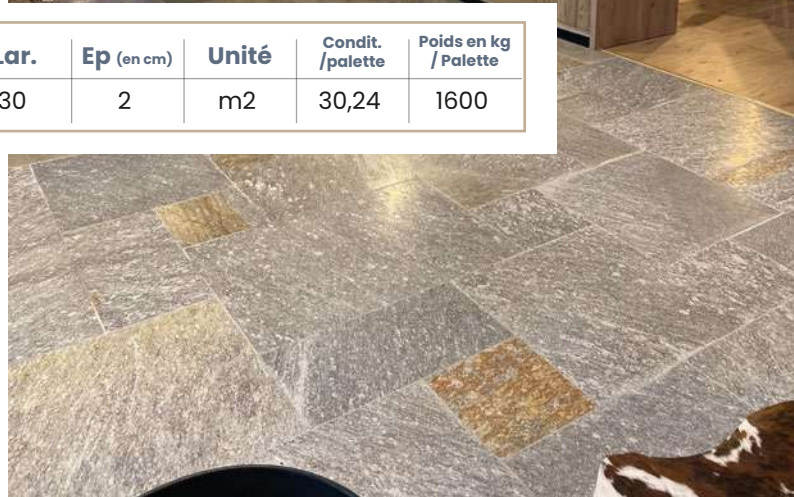
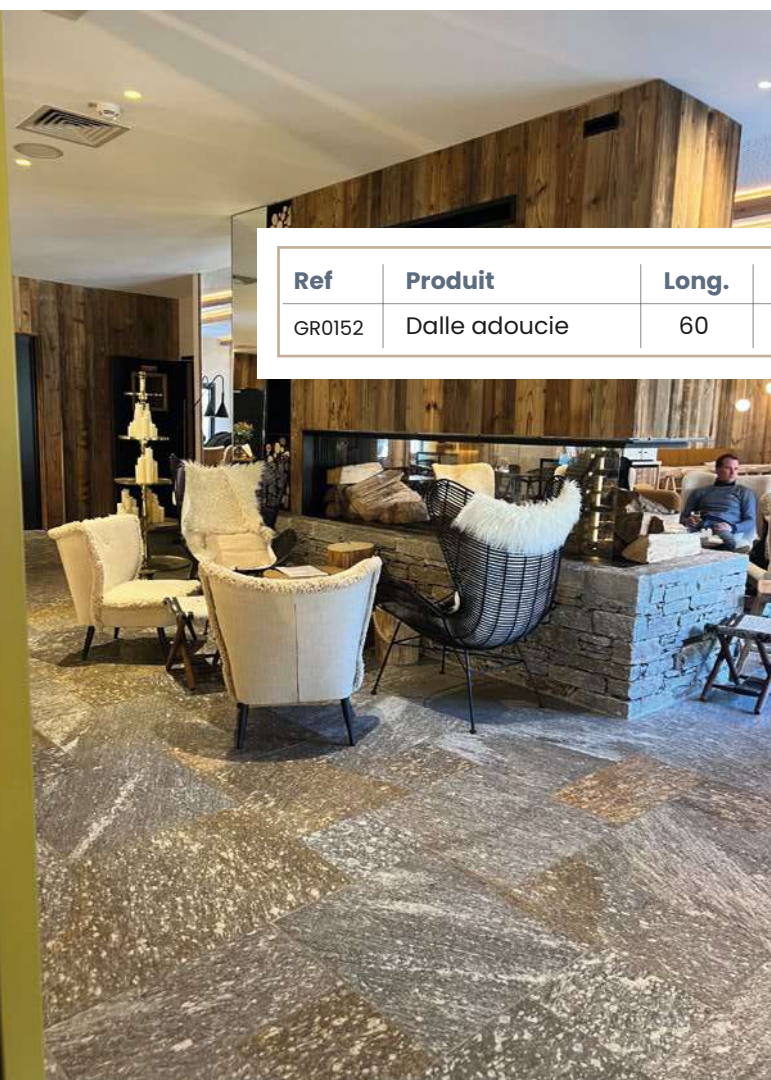
Ref	Produit	Ep (en cm)	Unité	Condit. /palette	Poids en kg / Palette
GR0108	Bande Gneiss 15,20 ou 25xLx3/5 cm 2 faces clivées, autres sciées	3/5	m2	+/-15	1600



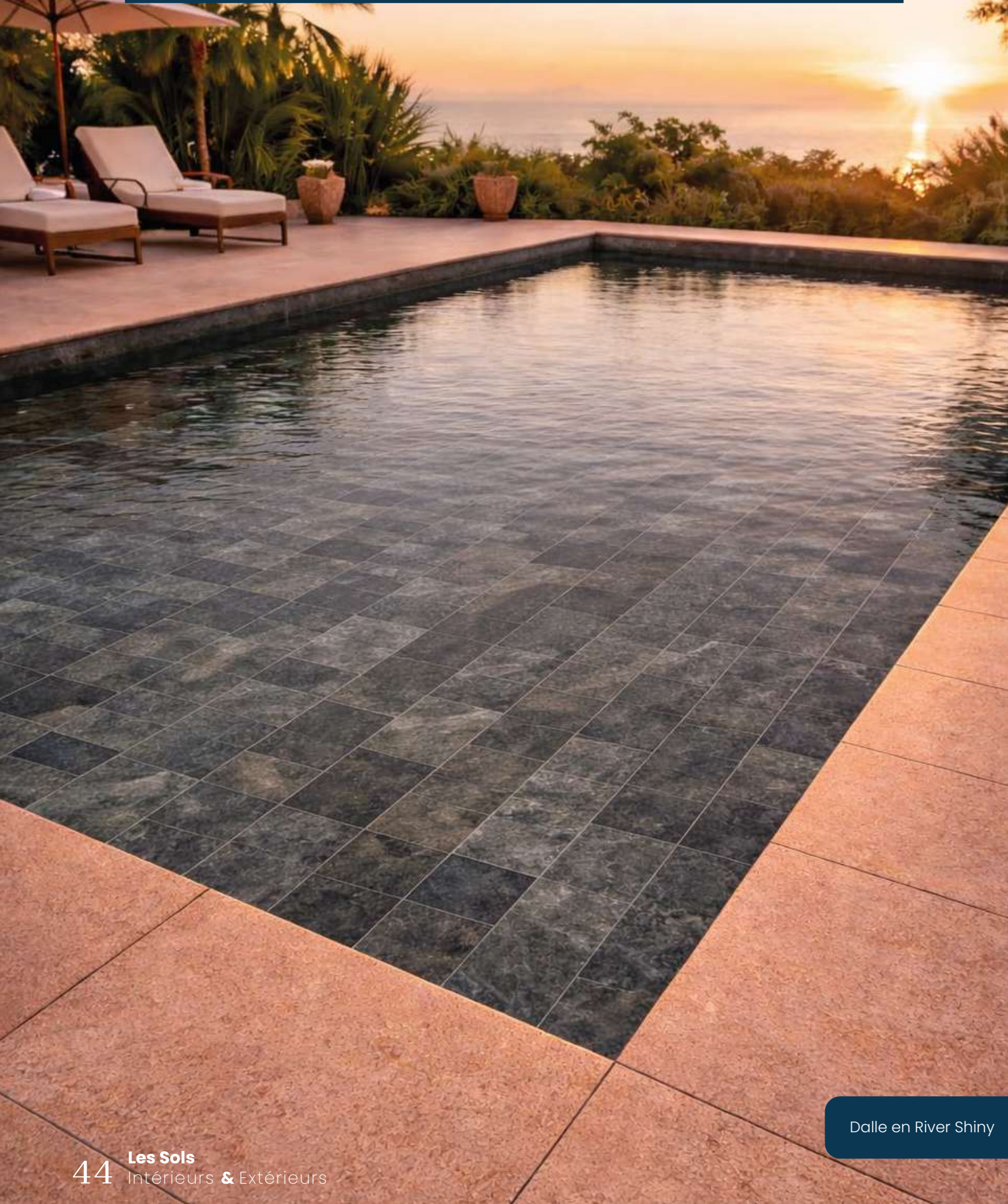
Dalle Gneiss Adoucie



Ref	Produit	Long.	Lar.	Ep (en cm)	Unité	Condit. /palette	Poids en kg / Palette
GR0152	Dalle adoucie	60	30	2	m2	30,24	1600



Ref	Produit	Long.	Lar.	Ep (en cm)	Unité	Condit. /palette	Poids en kg / Palette
GR0890	Dalle River Shiny	15	15	1	m2	38,88	1050
GR0891	Dalle River Shiny	60	30	1,2	m2	32,4	1050



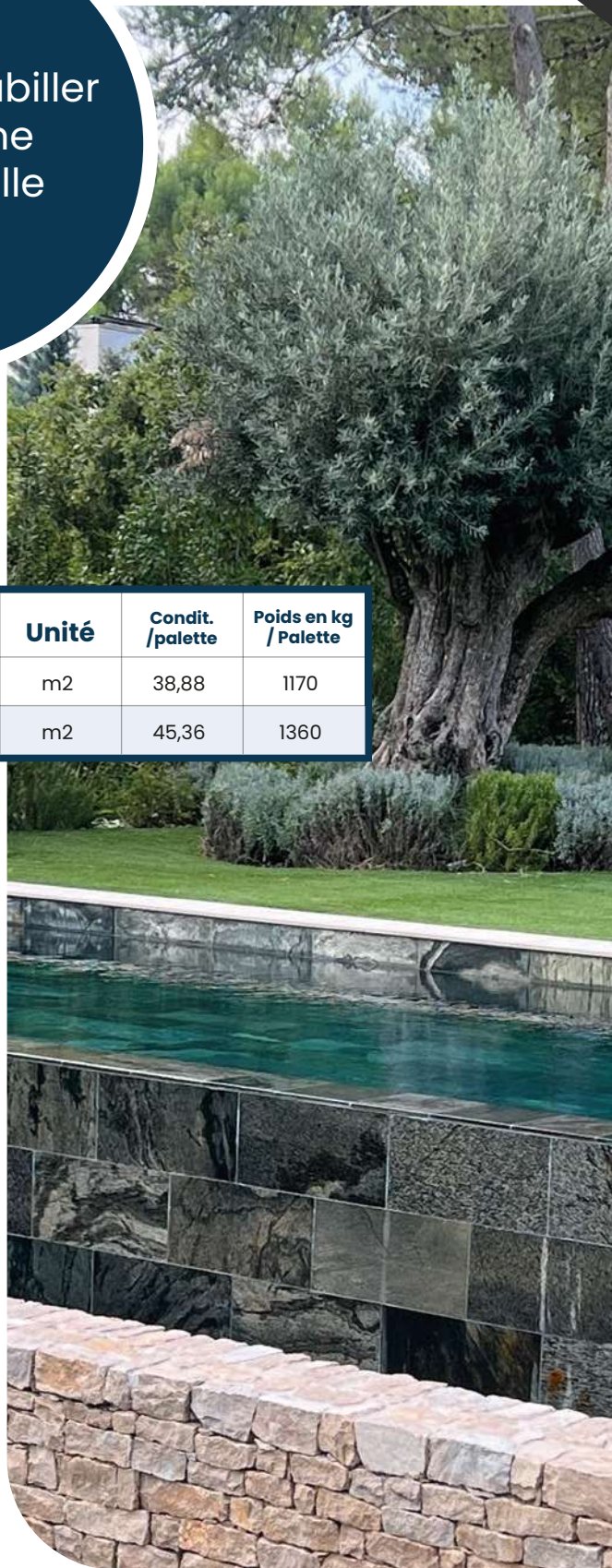
Dalle en River Shiny

# Pierre de Bali



Piscine en Pierre de Bali

Idéal pour habiller  
une piscine  
ou une salle  
de bain



Dalle 60x30 cm

Ref	Produit	Long.	Lar.	Ep (en cm)	Unité	Condit. /palette	Poids en kg / Palette
GR1540	Dalle	60	30	1,2	m2	38,88	1170
GR1541	Bande	15	15	1	m2	45,36	1360



Revêtement Mural en Pierre de Bali

# Ardoise



Ardoise du Brésil dessus naturel



Dalle Multicolor



Pavés dessus naturel

Ref	Produit	Long.	Lar.	Ep (en cm)	Unité	Condit. /palette	Poids en kg / Palette
GR0939	Dalle noire Brésil dessus naturel	60	40	1	m2	50,40	1360
GR0941	Dalle multicolor Brésil dessus naturel	60	30	1	m2	60	1500
GR1301	Dalle brute de sciage	60	40	1	m2	40	1000
GR1403	Dalle dessus brossé	60	40	1	m2	40	1000



Ardoise dessus brossé

Ref	Produit	Long.	Lar.	Ep (en cm)	Unité	Condit. /palette	Poids en kg / Palette
GR0951	Couvertine Ardoise noire Brésil dessus nat 2 biseaux 2 gouttes	100	30	3	U	30	660
GR0945	Margelle Brésil	50	30	3	ml	70	1700
GR0952	Couvertine Ardoise noire Brésil dessus nat 2 biseaux 2 gouttes	100	35	2,5	U	30	720
GR0943	Dalle	100	100	3	U	20	1500
GR1390	Couvertine Ardoise noire Brésil dessus nat 2 biseaux 2 gouttes	100	28	3	U	23	550
GR1393	Couvertine Oslo dessus nat 2 biseaux 2 gouttes	100	30	3	U	22	520
GR1382	Margelle Oslo dessus + 1 chant long brossé, 1 biseau	50	30	3	ml	26	600
GR1385	Margelle Oslo dessus + 1 chant long brossé, 1 biseau	80	30	3	ml	25,5	600



Oslo



Brésil



Oslo

# Quartzite du Brésil



Bande quartzite du Brésil rose



Ref	Produit	Long.	Lar.	Ep (en cm)	Unité	Condit. /palette	Poids en kg / Palette
GR0911	Bande sciée Jaune	LL	27	1,5/2,5	m2	+/-33	1800
GR0912	Bande sciée Rose	LL	27	1,5/2,5	m2	+/-33	1800
GR0925	Margelle jaune calibrée	57	27	2,5	ml	+/-75	1360
GR0926	Margelle rose calibrée	57	27	2,5	m2	+/-75	1360

Dalles antidérapantes en quartzite du Brésil jaune

# Pierres d'Inde



Dalles Bombay Gold

## Bombay Gold

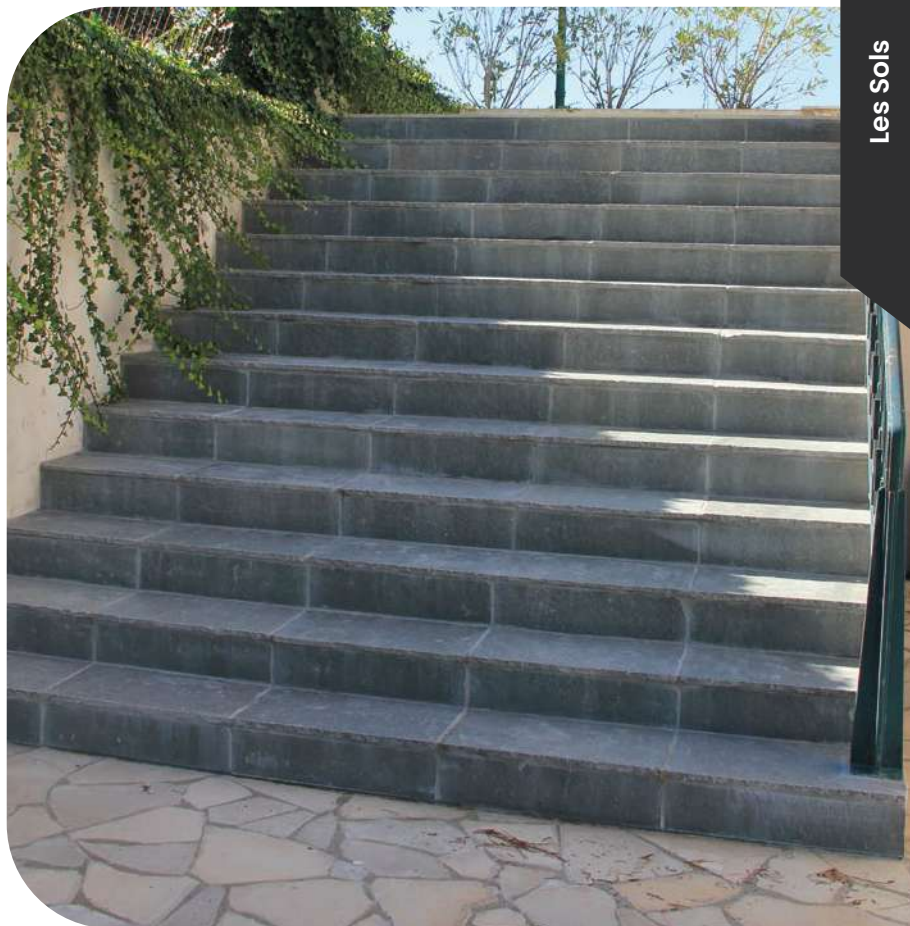
Ref	Produit	Long.	Lar.	Ep (en cm)	Unité	Condit. /palette	Poids en kg / Palette
GR0801	Dalle vieillie	60	40	2	m2	+/-20,16	1140
GR0892	Dalle vieillie	60	90	2	m2	22,68	1150
GR0805	Margelle Vieillie 1/2 rond	60	30	3	ml	35	860
GR0857	Margelle Vieillie 1/2 rond**	100	35	3	U	30	860
GR0800	Opus Romain* Vieilli	/	/	2	m2	+/-20,16	1140

\*Format OPUS ROMAIN : 60x40 cm - 40x40 cm - 40x20 cm - 20x20 cm

\*\*3 côtés sciés + Vieillis



Bombay Gold



Dalles vieilles Bombay Grey

Escalier en dalles Bombay Grey

## Bombay Grey

Ref	Produit	Long.	Lar.	Ep (en cm)	Unité	Condit. /palette	Poids en kg / Palette
GR0811	Dalle vieillie	60	40	2	m2	+/-20,16	1160
GR0893	Dalle vieillie	60	90	2	m2	22,68	1150
GR0815	Margelle Vieillie 1/2 rond	60	30	3	ml	35	860
GR0833	Margelle Vieillie 1/2 rond**	100	35	3	U	30	860
GR0810	Opus Romain* Vieilli	/	/	2	m2	+/-20,16	1160

\*Format OPUS ROMAIN : 60x40 cm - 40x40 cm - 40x20 cm - 20x20 cm

\*\*3 côtés sciés + Vieillis



Bombay Grey

## India

Ref	Produit	Long.	Lar.	Ep (en cm)	Unité	Condit. /palette	Poids en kg / Palette
GR0836	Dalle grés India	60	45	2	m2	21,60	1150
GR0835	Opus Romain* grés India	/	/	2	m2	+/- 17,28	900
GR0840	Margelle India 1/2 rond	100	35	3	ml	30	840

\*Format OPUS ROMAIN : 60x40 cm - 40x40 cm - 40x20 cm - 20x20 cm



Dalles Jaïpur vieilles



Dalles Jaïpur brossées

## Jaïpur

Ref	Produit	Long.	Lar.	Ep (en cm)	Unité	Condit. /palette	Poids en kg / Palette
GR0845	Dalle vieillie, bords droits	60	40	2	m2	20,16	1200
GR0844	Opus Romain* bords droits	/	/	2	m2	20,16	1200
GR0846	Dalle brossée bords droits	60	60	2	m2	15,12	900
GR0847	Margelle Jaïpur 1/2 rond**	60	30	3	ml	+/-36	920

\*Format OPUS ROMAIN : 60x40 cm - 40x40 cm - 40x20 cm - 20x20 cm

\*\* Vieillie

## Mint

Ref	Produit	Long.	Lar.	Ep (en cm)	Unité	Condit. /palette	Poids en kg / Palette
GR0832	Dalle grés Mint	60	45	2	m2	+/-21,60	1100
GR0831	Opus Romain* grés Mint	/	/	2	m2	+/-17,28	900
GR0834	Margelle Mint 1/2 rond	100	35	3	ml	30	840

\*Format OPUS ROMAIN : 60x40 cm - 40x40 cm - 40x20 cm - 20x20 cm



Kandla 60x45cm



Margelle Kandla

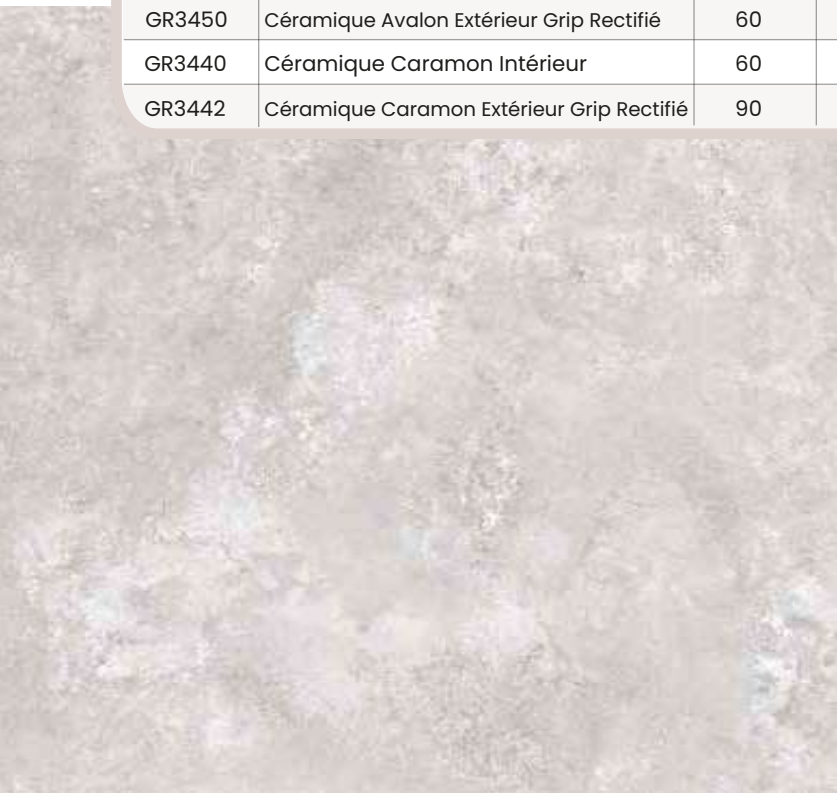
## Kandla Grey

Ref	Produit	Long.	Lar.	Ep (en cm)	Unité	Condit. /palette	Poids en kg / Palette
GR0818	Dalle	60	45	2	m2	21,60	1150
GR0821	Margelle Kandla 1/2 rond	60	30	3	ml	34,80	880
GR0825	Plaque 4 côtés tranchés	100	30	2,5	U	60	1140
GR0858	Palissade 4 côtés tranchés	100	50	3/5	U	22	1100

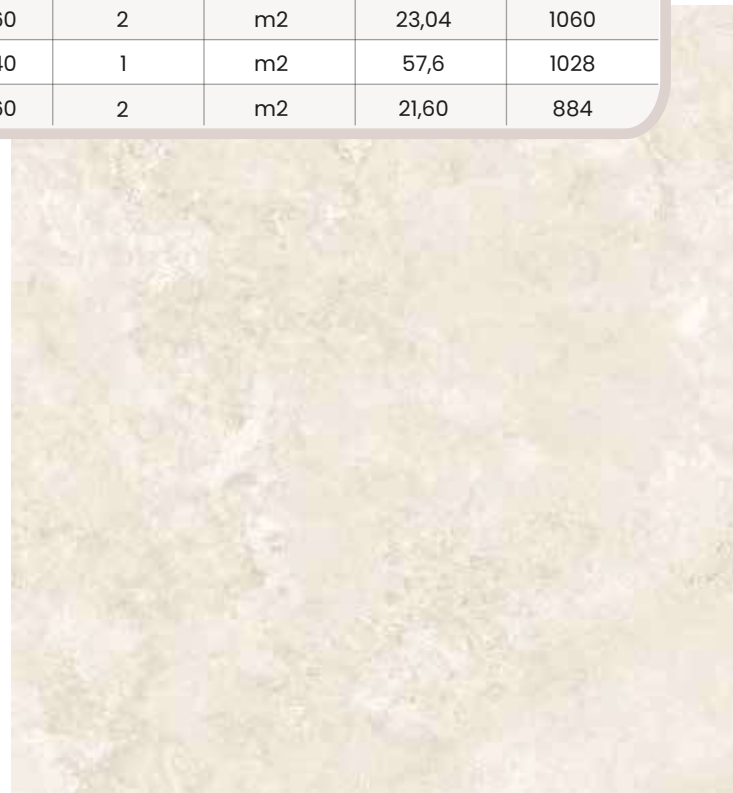
# Céramique



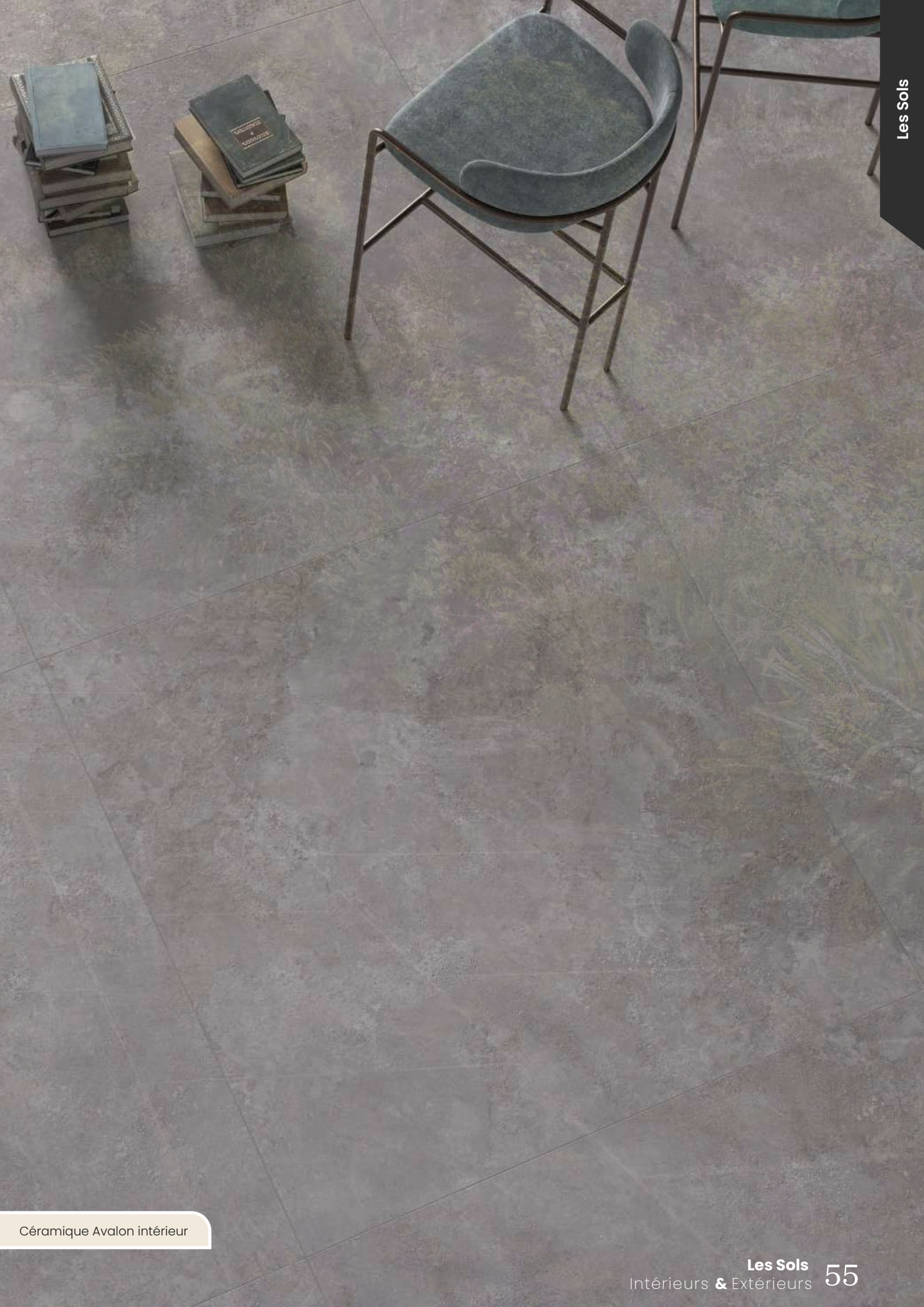
Ref	Produit	Long.	Lar.	Ep (en cm)	Unité	Condit. /palette	Poids en kg / Palette
GR3436	Céramique Travertin Beige Grip Rectifié	60	60	2	m2	23,04	1060
GR3437	Céramique Travertin Silver Grip Rectifié	60	60	2	m2	23,04	1060
GR3438	Céramique Travertin Beige Mat Rectifié	60	60	0,9	m2	43,2	880
GR3439	Céramique Travertin Silver Mat Rectifié	60	60	0,9	m2	43,2	880
GR3448	Céramique Avalon Intérieur	60	60	0,9	m2	43,2	880
GR3450	Céramique Avalon Extérieur Grip Rectifié	60	60	2	m2	23,04	1060
GR3440	Céramique Caramon Intérieur	60	40	1	m2	57,6	1028
GR3442	Céramique Caramon Extérieur Grip Rectifié	90	60	2	m2	21,60	884



Céramique Travertin silver



Céramique Travertin beige





# Les Sols

Opus Incertum



Opus Gneiss du Caroux sélectionné

Ref	Produit	Ep (en cm)	Unité	Condit. /palette	Poids en kg / Palette
GR0132	Gneiss Caroux	1,5/3	couche	30	1300
GR0133	Gneiss Caroux sélectionné	3/5	couche	20	1500
GR0134	Gneiss Caroux	3/5	couche	20	1500
GR0131	Grande Dalle Gneiss Caroux toiture	3/5	couche	20	1500
GR0135	Gneiss Caroux Pas Japonais GF	5/8	couche	15	1700
GR0137	Grande Dalle Gneiss Caroux 5 pieces/Pal	12/20	tonne	5 pces	1200 à 2200
GR0202	Gneiss des Martyrs	2,5/4	couche	22	1500

1 couche= +/-0.9m<sup>2</sup>



Grandes Dalles gneiss du Caroux ep 12/20 cm



Opus Gneiss des Martyrs

# Calcaires et autres



Calcaire de Dordogne



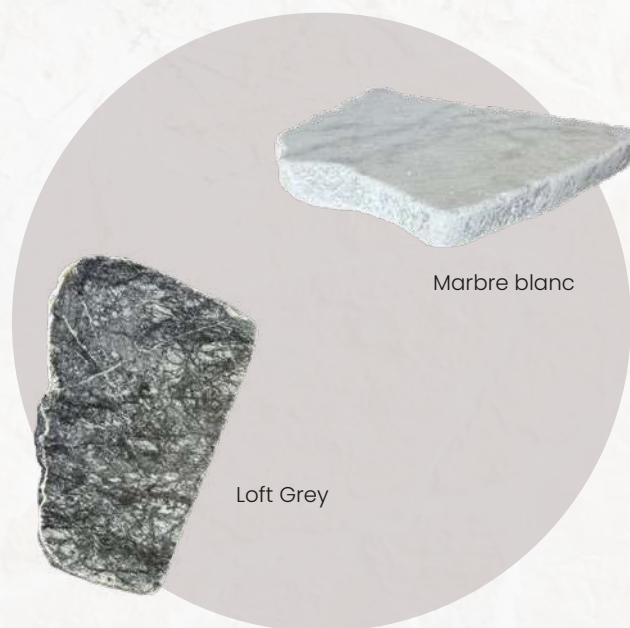
Calcaire du Causse Vieilli



Calcaire de l'Yonne



Calcaire de Bavière



Marbre blanc

Loft Grey

Ref	Produit	Ep (en cm)	Unité	Condit. /palette	Poids en kg / Palette
GR0056	Calcaire du Causse Vieilli	2	couche	30	1300
GRI050	Calcaire du Lot (Jaune)	2,5/4	couche	20	1250
GRI051	Calcaire du Lot (Jaune)	5/7	couche	15	1300
GRI070	Dordogne (Blanc)	2,5/4	couche	20	1250
GRI071	Dordogne (Blanc)	5/8	couche	15	1300
GRI080	Yonne	2/3	couche	25	1300
GRI081	Yonne	3/4	couche	18	1300
GRI083	Pas japonais de l'Yonne	6/7	couche	12	1400
GRI100	Bavière DP (+/- 23 à 25 kg/m2)	0,8/1,2	tonne	/	+/-550
GRI101	Bavière PP (+/- 23 à 25 kg/m2)	0,8/1,2	tonne	/	+/-1100
GRI104	Baviere	1,3/2	couche	21	750
GRI102	Baviere DP (+/- 35 kg/m2)	1,3/1,9	tonne	/	+/-550
GRI103	Baviere PP (+/- 35 kg/m2)	1,3/1,9	tonne	/	+/-1100
GRI105	Baviere	2/2,5	couche	21	1200
GRI106	Baviere	2,6/2,9	couche	21	1400
GR0591	Loft Grey	3	couche	23	1400
GR0592	Marbre Blanc	3	couche	23	1400
GR0593	Travertin Beige	2	couche	35	1500
GRI215	Travertin Beige	3	couche	23	1400
GR0597	Travertin Silver	2	couche	35	1500
GR0598	Travertin Silver	3	couche	23	1400

1 couche= +/-0.9m<sup>2</sup>

# Opus Divers



Porphyre



Ardoise



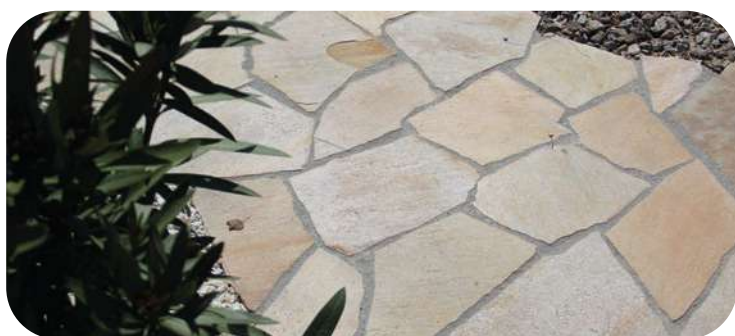
Luserne Gris/Vert



Quartzite  
Opus Black  
Stone

Ref	Produit	Ep (en cm)	Unité	Condit. /palette	Poids en kg / Palette
GR1130	Schiste Rouille	2/4	couche	25	+/-1600
GR1141	Luserne Gris/Vert	2,5/4	couche	26	1600
GR1142	Luserne Marron	2,5/4	couche	26	1600
GR1170	Porphyre	3/6	couche	25	1500
GR1185	Black Stone	2/3	couche	30	1600
GR1443	Ardoire Gris/Bleu	2,5/4	couche	25	1500
GR0900	Quartzite Jaune	0,8/1,2	couche	42	1100
GR0902	Quartzite Jaune	1,2/2,5	couche	42	1800
GR0905	Quartzite Rose	0,8/1,2	couche	42	1100
GR0908	Quartzite Rose	1,2/2,5	couche	42	1800

1 couche= +/-0,9m²



Opus Quarzite du Brésil Jaune



Schiste

Grandes dalles Gneiss du Caroux





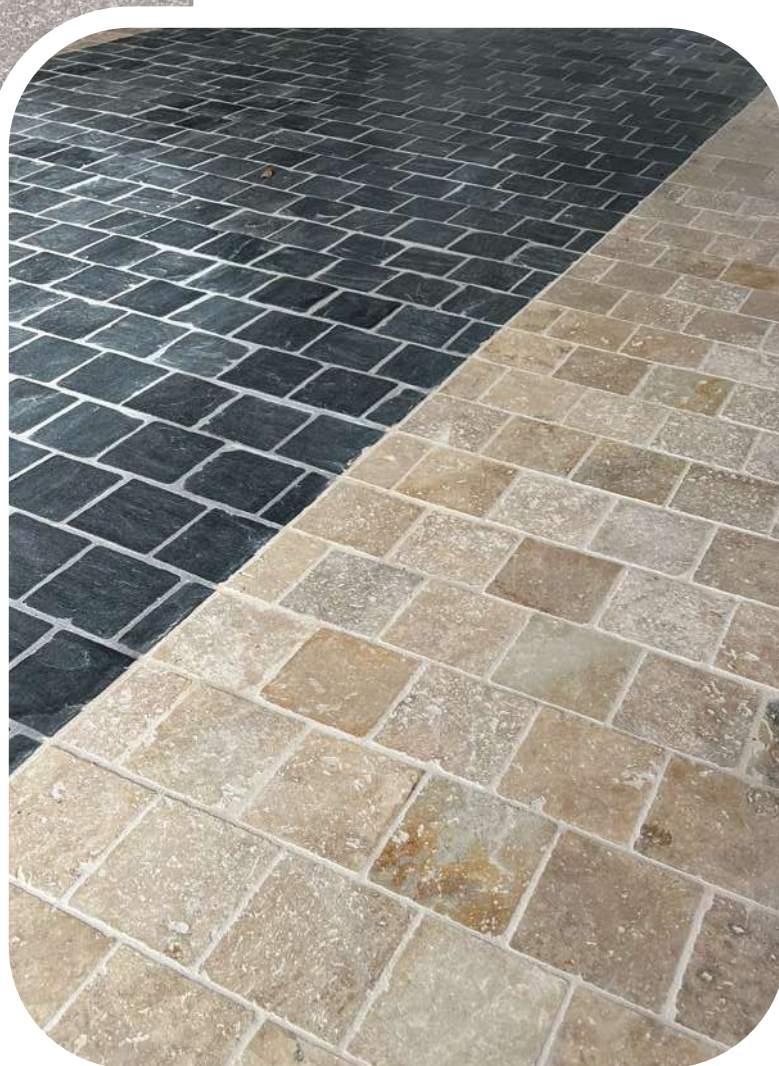
# Les Sols

Les Pavés

# Travertin, Perle de Jena & Ardoise



Perle de Jena Vieillie



Travertin & Ardoise Vieillis

Ref	Produit	Long.	Lar.	Ep (en cm)	Unité	Condit. /palette	Poids en kg / Palette
GR1300	Pavé Vieilli Ardoise Ebano	15	15	3	m2	15,75	1300
GR0339	Pavé Vieilli Perle de Jena	15	15	3	m2	11,88	930
GR0493	Pavé Vieilli Travertin Rustic	15,3	15,3	3	m2	18,42	1400
GR0571	Pavé Vieilli Travertin Rustic	12	12	5	m2	13,82	1750
GR0484	Pavé Vieilli Travertin Rustic	10	10	5	m2	11	1400

# Gneiss du Caroux



Pavés Gneiss du Caroux éclatés et vieillis 15x15 cm



Ref	Produit	Long.	Lar.	Ep (en cm)	Unité	Condit. /palette	Poids en kg / Palette
GR0153	Pavés Gneiss dessus naturel cotés sciés	15	15	2/4	m2	+/-15m2	1250
GR0146	Pavés Gneiss cotés sciés dessus naturel+vieillis	15	15	2/4	m2	+/-15m2	1250
GR0147	Pavés Gneiss éclatés	8/10	8/10	3/5	tonne	/	1750
GR0148	Pavés Gneiss éclatés	8/10	8/10	5/7	tonne	/	1800
GR0149	Pavés Gneiss éclatés	8/10	8/10	7/9	tonne	/	1800
GR0162	Pavés Gneiss éclatés & vieillis	15	15	2/4	m2	+/- 15m2	1250

## Correspondance m<sup>2</sup> / Kg

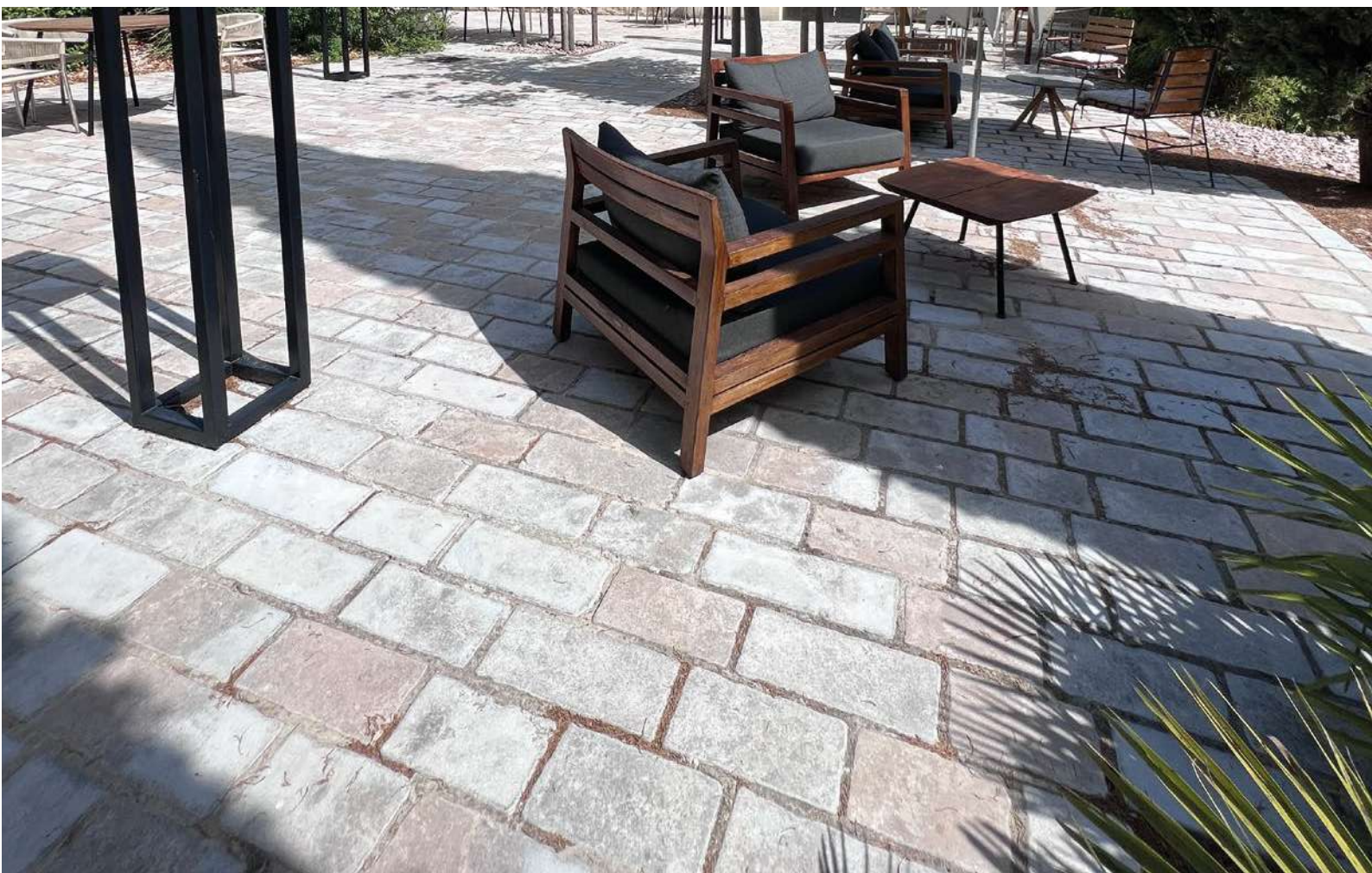
ép. 3/5 cm = 100 à 110 kg  
 ép. 4/6 cm = 100 à 115 kg  
 ép. 6/8 cm = 125 à 135 kg  
 ép. 7/9 cm = 145 à 155 kg  
 ép. 8/10 cm = 175 à 180 kg





Pavés éclatés et Pierre à bâtir en Gneiss du Caroux

# Calcaire du Causse



Bandes L15 cm teinte bayadère

Ref	Produit	Long.	Lar.	Ep (en cm)	Unité	Condit. /palette	Poids en kg / Palette
GR0045	Bandes éclatées & vieillies	LL	15	2	m2	25	1350
GR0042	Bandes éclatées & vieillies	LL	10	3	m2	20	1500
GR0043	Bandes éclatées & vieillies	LL	15	3	m2	20	1500
GR0046	Bandes éclatées & vieillies	LL	15	4,5	m2	15	1800
GR0064	Pavés éclatés & vieillis	10	10	3	m2	28	1800
GR0035	Pavés éclatés & vieillis	10	10	4,5	m2	18	1800
GR0044	Pavés éclatés & vieillis	15	15	3	m2	17	1400



Pavés 15x15 cm teinte bayadère



Pavés vieillis 10x10cm



Bandes largeur 15 cm teinte bayadère



Bandes largeur teinte bayadère 15 cm

# Luserne & Porphyre



## Luserne

Ref	Produit	Long.	Lar.	Ep (en cm)	Unité	Condit. /palette	Poids en kg / Palette
GR1145	Pavés mélangés	6/8	6/8	6/8	tonne	/	1800-2000
GR1146	Pavés mélangés	8/10	8/10	8/10	tonne	/	1800-2000



Pavés Luserne



Pavés Porphyre

## Porphyre

Ref	Produit	Long.	Lar.	Ep (en cm)	Unité	Condit. /palette	Poids en kg / Palette
GR1172	Pavés éclatés	6/8	6/8	6/8	tonne	/	+/-1500
GR1173	Pavés éclatés	8/10	8/10	4/7	tonne	/	+/-1500
GR1174	Pavés éclatés	8/10	8/10	8/10	tonne	/	+/-1500

# Granit



Granit Gris bouchardé



Granit Gris éclaté



Granit Rose éclaté

Ref	Produit	Long.	Lar.	Ep (en cm)	Unité	Condit. /palette	Poids en kg / Palette
GR1510	Granit éclaté Gris Bleu	9/11	9/11	3/5	tonne	/	+/-2000
GR1511	Granit éclaté Gris Bleu	9/11	9/11	9/11	tonne	/	+/-2000
GR1505	Granit éclaté Jaune	9/11	9/11	3/5	tonne	/	+/-2000
GR1506	Granit éclaté Jaune	9/11	9/11	9/11	tonne	/	+/-2000
GR1507	Granit éclaté Rose	9/11	9/11	3/5	tonne	/	+/-2000
GR1508	Granit éclaté Rose	9/11	9/11	9/11	tonne	/	+/-2000
GR0706	Granit bouchardé gris*	10	10	4	m2	8	900
GR0707	Granit bouchardé jaune*	10	10	4	m2	8	900

\*côtés éclatés



Granit Jaune bouchardé

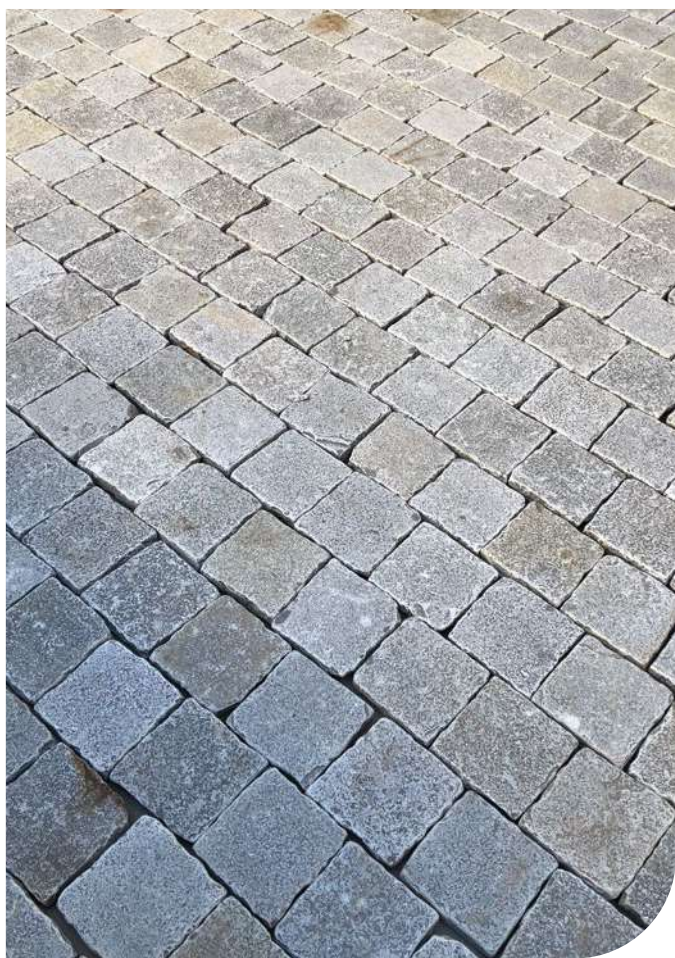


Granit Jaune éclaté

# Pavés Divers



Pavés Kandla Grey



Pavés Bombay Grey



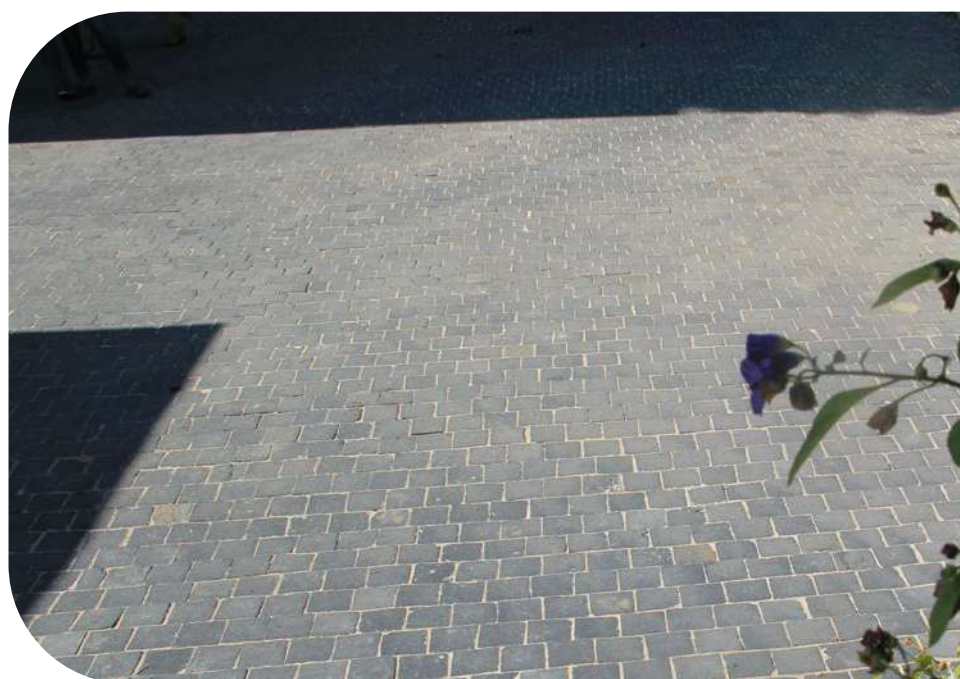
Pavés Grés Havana

Ref	Produit	Long.	Lar.	Ep (en cm)	Unité	Condit. /palette	Poids en kg /Palette
GR0922	Pavés Quartzite Brésil Jaune	8/10	8/10	3/5	tonne	/	+/-2000
GR0803	Pavés Bombay Gold vieillis	14	14	3	m2	14,58	1150
GR0813	Pavés Bombay Grey vieillis	14	14	3	m2	14,58	1150
GR0819	Pavés Kandla Grey	14	14	3/5	tonne	/	+/-1400
GR0820	Pavés Kandla Grey	14	20	3/5	tonne	/	+/-1400
GR0851	Pavés Black Mountain*	10	10	3/4	tonne	/	+/-1400

\*Couleur pouvant s'altérer aux UV



Pavés Bombay Gold



Pavés Black Mountain



# Les Murs

Intérieurs & extérieurs

# À Maçonner

74

À maçonner

84

Rock Face

92

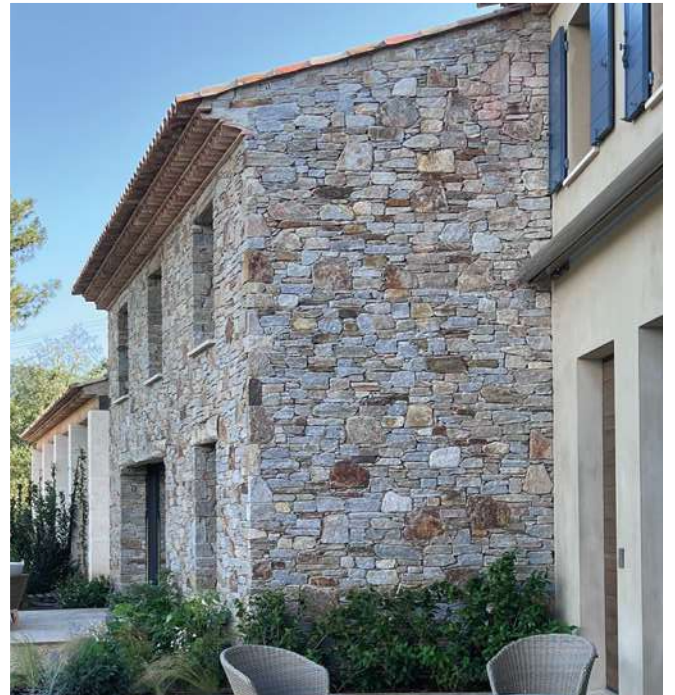
Easypanel

# Gneiss du Caroux

Pierre à bâtir



Moellons Rustiques



Pierre à bâtir

Enrochement Gneiss du Caroux



Ref	Produit	Long.	Lar.	Ep (en cm)	Unité	Rendement /uv	Condit. /palette	Poids en kg / Palette
GR0100	Enrochement (Vrac)	/	/	/	tonne	+/- 1.5t = 1m2		
GR0150	Pierre Brute à la caisse	/	/	/	m3	3/5 m2	caisse	1600
GR0140	Moellons Rustiques	/	/	/	m3	3/5 m2	caisse	1600
GR0144	Barrette éclatée G.F	LL	10/12	8/15	m3	6/8 m2	caisse	1700
GR0143	Barrette éclatée P.F	LL	7/9	6/10	m3	8/10 m2	caisse	1550
GR0145	Barrette éclatée spéciale	LL	7/9	4/6	m3	10/11 m2	caisse	1600
GR0141	Angle éclaté	/	/	/	m3	/	caisse	1600
GR0142	Barrette spéciale angle éclatée	/	/	/	m3	/	caisse	1600
GR0103	Pierre à Gabion 80/150	/	/	/	tonne	+/- 1.5t = 1m3	caisse	1500
GR0139	Barrettes Assisées	LL	8/10	3/6/8	m2	6/9 m2	caisse	1250

Barrettes éclatées g.f

Les parements se posent avec ou sans joint, le rendement par palette varie donc en fonction du type de pose

Barrettes éclatées spéciales 4/6cm

# Gneiss des Martyrs



Ref	Produit	Long.	Lar.	Ep (en cm)	Unité	Rendement /uv	Condit. /palette	Poids en kg / Palette
GR0200	Pierre Brute en Caisse	/	/	/	m3	3/5m2	Caisse	1600



# Calcaire du Causse



Barrettes éclatées



Barrettes éclatées



Ref	Produit	Long.	Lar.	Ep (en cm)	Unité	Rendement /uv	Condit. /palette	Poids en kg / Palette
GR0004	Enrochement (Vrac)	/	/	/	tonne	+/- 1.5t = 1m²	/	/
GR0065	Pierre Brute éclatée	/	/	/	m3	3/5 m2	Big Bag	1600
GR0067	Pierre Brute de Carrière	/	/	/	B.B	/	Big Bag	+/-1500 kg
GR0059	Barrette éclatée	LL	10/12	8/15	m3	6/8 m2	Caisse	1700
GR0061	Barrette éclatée & vieillie	LL	10	4,5	couche	0,45 m2	15	1800
GR0062	Barrette éclatée & vieillie	LL	10	6	couche	0,6 m2	12	1800
GR0063	Barrette éclatée & vieillie	LL	8	8	couche	0,8 m2	10	2000



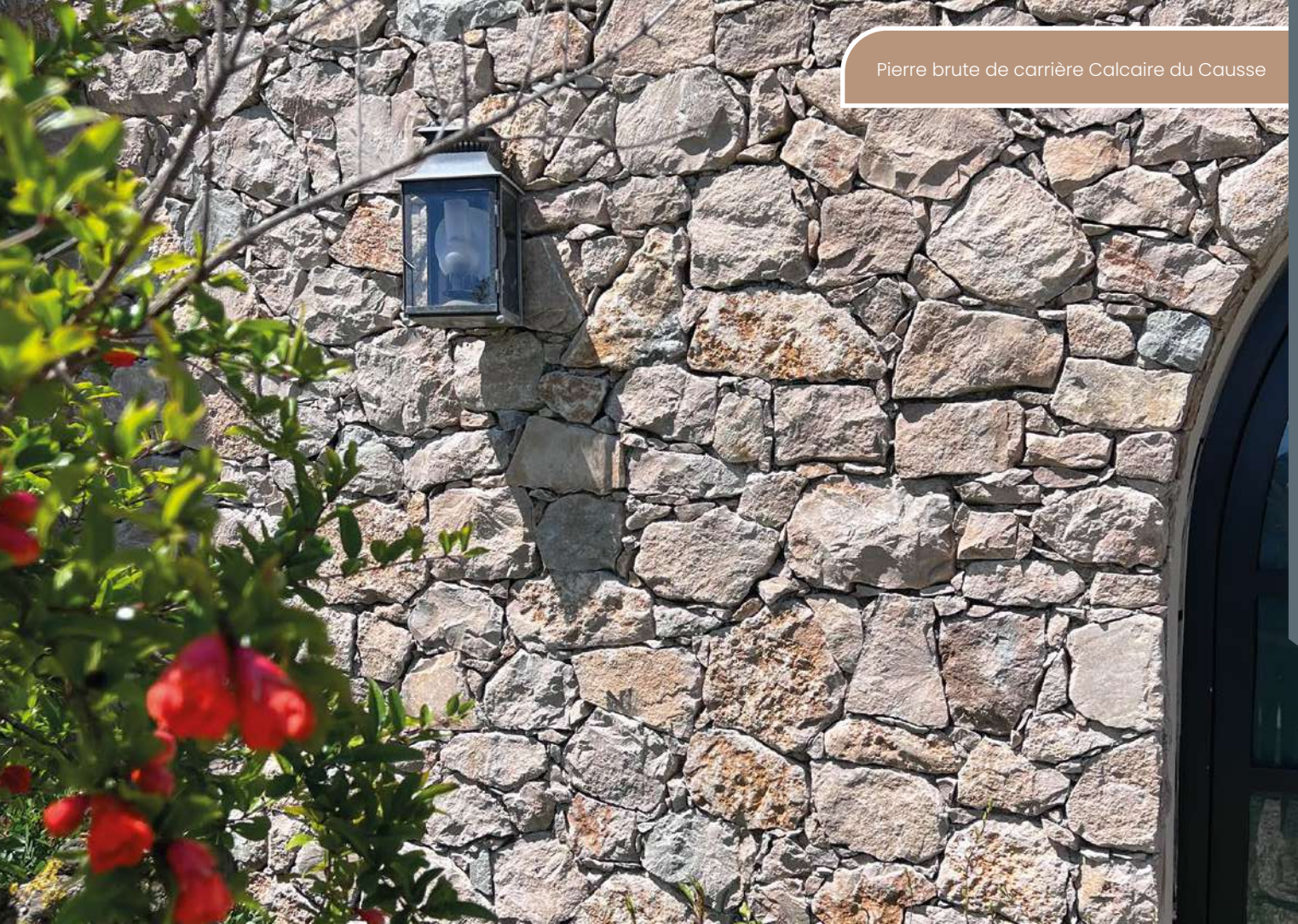
Pierre brute de carrière



Pierre d'édifice éclatée



Pierre brute de carrière Calcaire du Causse



Enrochement Calcaire du Causse

# Calcaires & Divers



Barrettes Calcaire du Lot



Barrettes Provence



Barrettes Navacelle

Ref	Produit	Long.	Lar.	Ep (en cm)	Unité	Rendement /uv	Condit. /palette	Poids en kg / Palette
GR1052	Barrette Calcaire du Lot	/	/	/	m3	3/4 m2	caisse	1500
GR1073	Barrette Dordogne	/	/	/	m3	3/4 m2	caisse	1500
GR1086	Muret Calcaire de l'Yonne	/	/	6/9	m3	4/5 m2	caisse	1400
GR1084	Barrette Calcaire de l'Yonne	LL	6/9	6/9	couche	+/- 0,6 m2	12	1500
GR1085	Barrette Calcaire de l'Yonne	LL	8/10	8/10	couche	+/- 0,9 m2	10	1500
GR1561	Pierre à bâtir Occitanie				tonne	3/4 m2		
GR1676	Barrette éclatée Provence	/	/	6/9	couche	+/- 0,7 m2	8	1320
GR1672	Barrette Calcaire Navacelle	/	/	7/9	m3	+/- 8 m2	+/- 8 m2	1400



Pierre à bâtir Occitanie



Muret Calcaire de l'Yonne



Ref	Produit	Long.	Lar.	Ep (en cm)	Unité	Condit. /palette	Poids en kg / Palette
GR1582	Pierre du Luberon vrac	/	/	/	/	vrac	/
GR1519	Granit jaune en caisse	/	/	/	tonne	+/- 8m2	2400
GR1661	Barrettes Gneiss de Saint Yriex	LL	8/10	8/10	caisse	/	1750

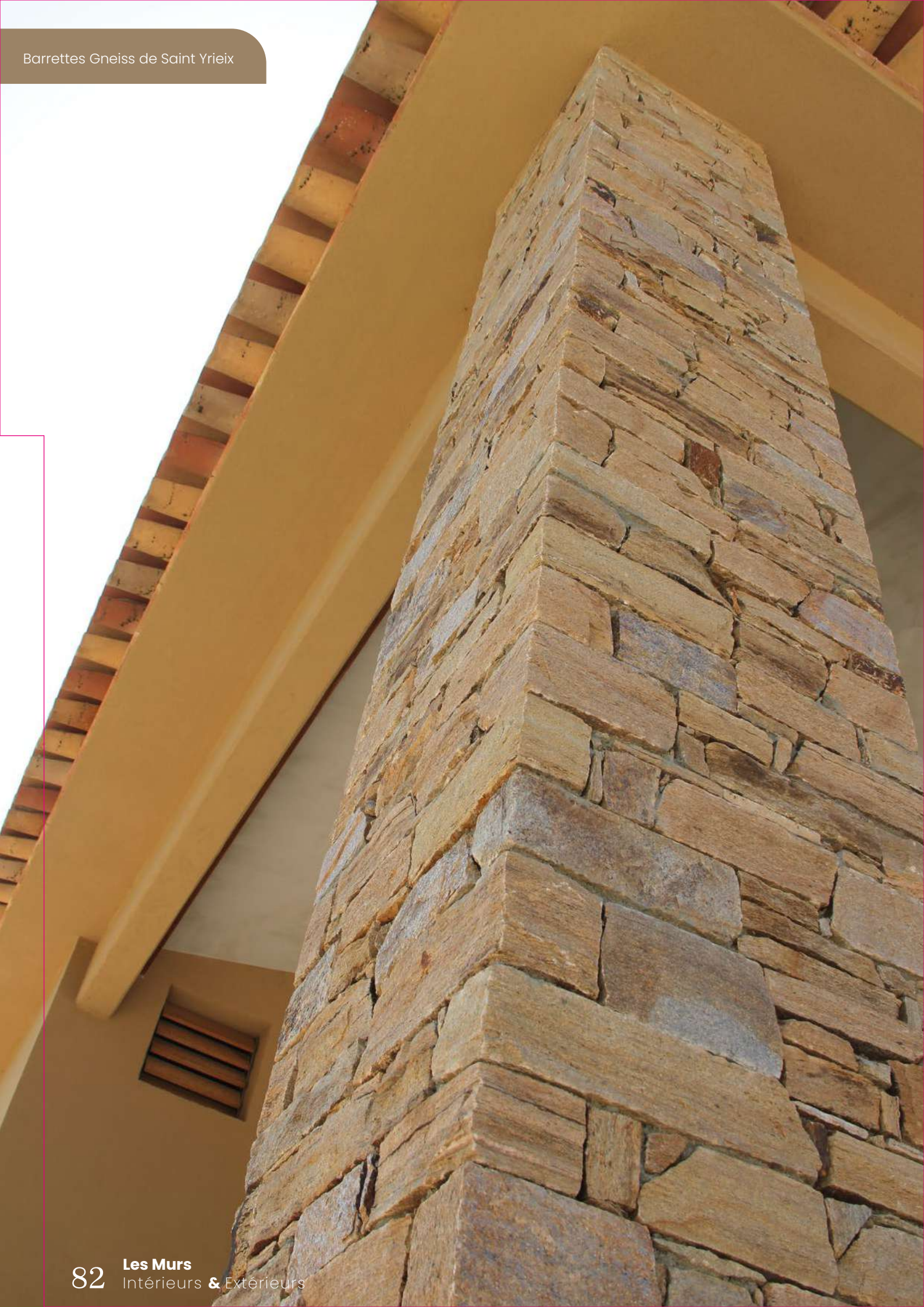


Pierre à bâtir du Luberon

Barrettes Gneiss de St Yriex



Pierre à bâtir Granit jaune



# Schiste



Ref	Produit	Long.	Lar.	Ep (en cm)	Unité	Rendement /uv	Condit. /palette	Poids en kg / Palette
GR1131	Pierre à bâtir	/	/	/	m3	3/5 m2	caisse	+/- 1500



# Luserne

Ref	Produit	Long.	Lar.	Ep (en cm)	Unité	Rendement /uv	Condit. /palette	Poids en kg / Palette
GR1147	Barrettes éclatées	L.L	/	4/6	tonne	140 kg/m2	roller	1800 à 2000
GR1148	Barrettes éclatées	L.L	/	6/8	tonne	140 kg/m2	roller	1800 à 2000
GR1149	Barrettes éclatées	L.L	/	8/10	tonne	180 kg/m2	roller	1800 à 2000

# Rock Face & Split Face

Rock Face Savannah pose sans joint

Rock Face =  
Face vue naturelle,  
dos scié  
parement à coller  
se pose avec  
ou sans joint



Rock face Savannah pose avec joints

Ref	Produit	Long.	Lar.	Ep (en mm)	Unité	Condit. /palette	Poids en kg / Palette
GR1200	Rock Face Savannah Jaune	/	/	20/30	couche	25	1000
GR1202	Rock Face Savannah Angle	/	/	/	ml	20	200
GR1205	Rock Face Savannah Cubik	/	/	30/40	couche	20	1750

Rock Face Cevennes Cubik



Parement Savannah Cubik

Ref	Produit	Long.	Lar.	Ep (en mm)	Unité	Condit. /palette	Poids en kg / Palette
GR1204	Rock Face Cevennes	/	/	20/30	couche	25	1000
GR1218	Rock Face Cevennes Cubik	/	/	30/40	couche	20	1750



Rock Face Cevennes avec joints



Rock Face Cevennes sans joint



Rock Face Savannah Cubik







Rock Face Galala Cubik



Ref	Produit	Long.	Lar.	Ep (en mm)	Unité	Condit. /palette	Poids en kg /Palette
GR1203	Rock Face Alpilles	/	/	20/30	couche	25	1000
GR1217	Rock Face Alpilles Cubik	/	/	30/40	couche	20	1750
GR0326	Rock Face Galala	/	/	20/40	couche	15	1350
GR0325	Angle Rock Face Galala	30	25	20/50	U	50	+/- 850
GR1206	Rock Face Esterel	/	/	30/50	couche	20	1200

Rock Face Esterel



Rock Face Alpilles

Ref	Produit	Long.	Lar.	Ep (en mm)	Unité	Condit. /palette	Poids en kg / Palette
GR1216	Rock Face Roussillon	/	/	20/40	couche	15	960
GR1208	Rock Face Travertin Golden Brown	/	/	20/30	couche	25	1050
GR1213	Angle Rock face Golden Brown	/	/	20/30	ml	30	450
GR1209	Rock Face Travertin Crème	/	/	30/50	couche	20	1300
GR1214	Angle Rock Face Crème	/	/	30/50	ml	30	480
GR1216	Rock Face Granit	/	/	20/40	couche	15	960
GR0169	Rock Face Gneiss du Caroux	/	/	10/30	couche	20	900
GR1207	Rock Face Rose Orange Maures	/	/	30/50	couche	20	1200



Rock Face  
Rose Orange Maures



Rock Face Granit



Rock Face Golden Brown

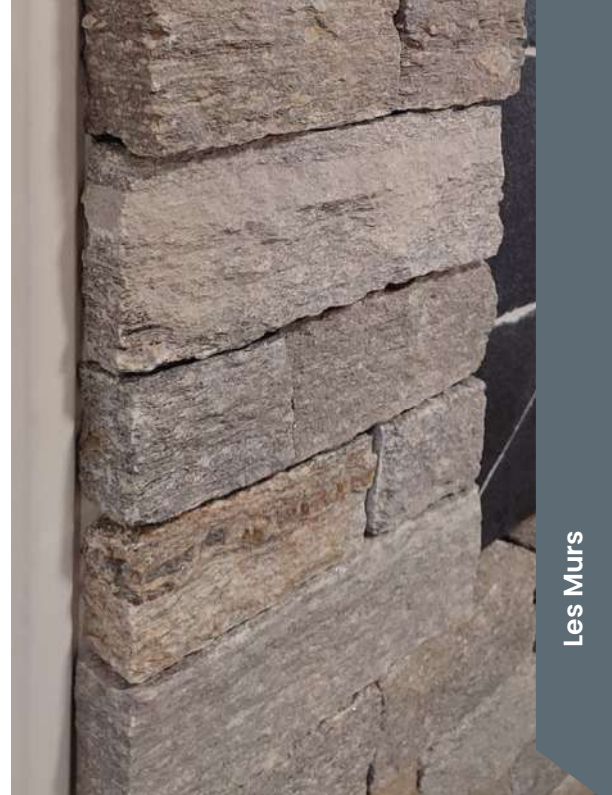


Rock Face Gneiss du Caroux

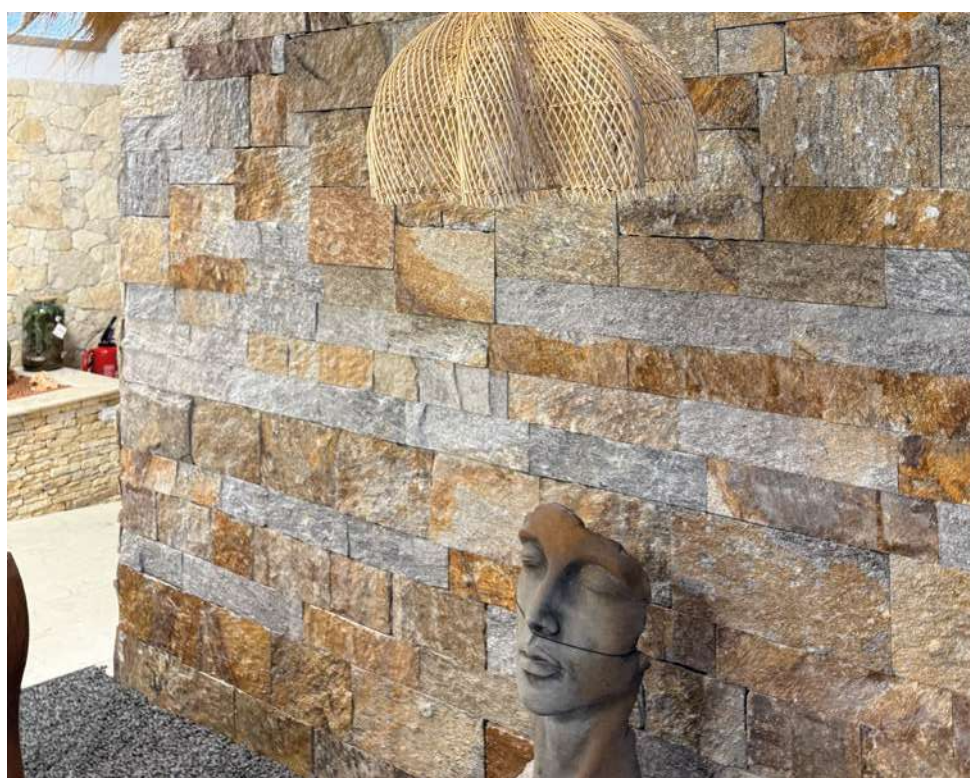




Split Face Travertin Beige



Barrette Gneiss du Caroux 1 face sciée



Split Face Gneiss du Caroux

Ref	Produit	Long.	Lar.	Ep (en mm)	Unité	Condit. /palette	Poids en kg / Palette
GR0457	Split Face Travertin beige vue éclatée	LL	10	20/35	couche	+/-22	1360
GR0181	Split Face Gneiss du Caroux	LL	10/15	10/30	couche	20	900
GR0168	Split Face Gneiss du Caroux	LL	15	10/30	couche	20	900
GR0182	Split Face Gneiss du Caroux	LL	10	10/30	couche	20	900
GR0180	Barrette Gneiss du Caroux 5 faces éclatées, 1 face sciée	LL	7/9	30/50	couche	15	1300

# Easy Panel



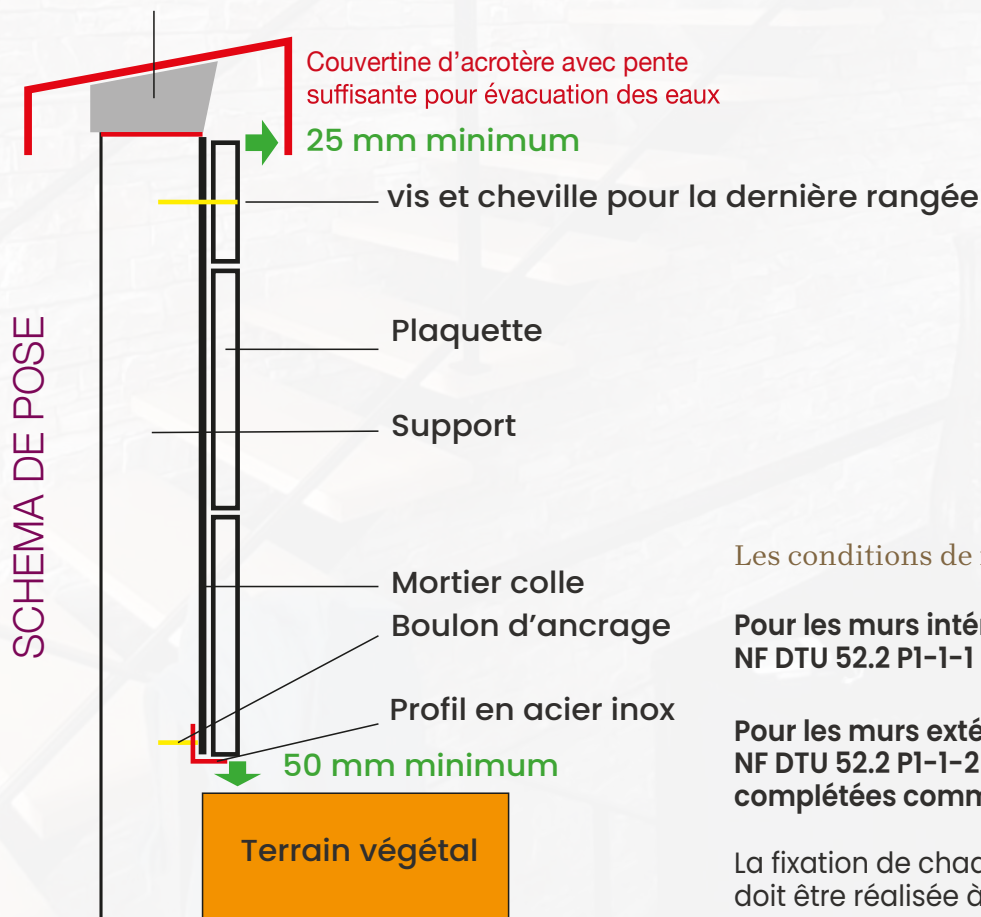
Easy Panel Mica chocolat

# Conseils de pose

- Appliquer un enduit sur le support afin de l'imperméabiliser
- Pose des plaquettes en double encollage avec un mortier colle classé C2S (résistant à 40kg/m<sup>2</sup>). Pour les modèles supérieurs à 40kg/m<sup>2</sup>, effectuer une pose scellée.
- Utiliser l'attache métallique pour les hauteurs supérieures à 1,80m (modèle support ciment).



Mortier de scellement de la couverture



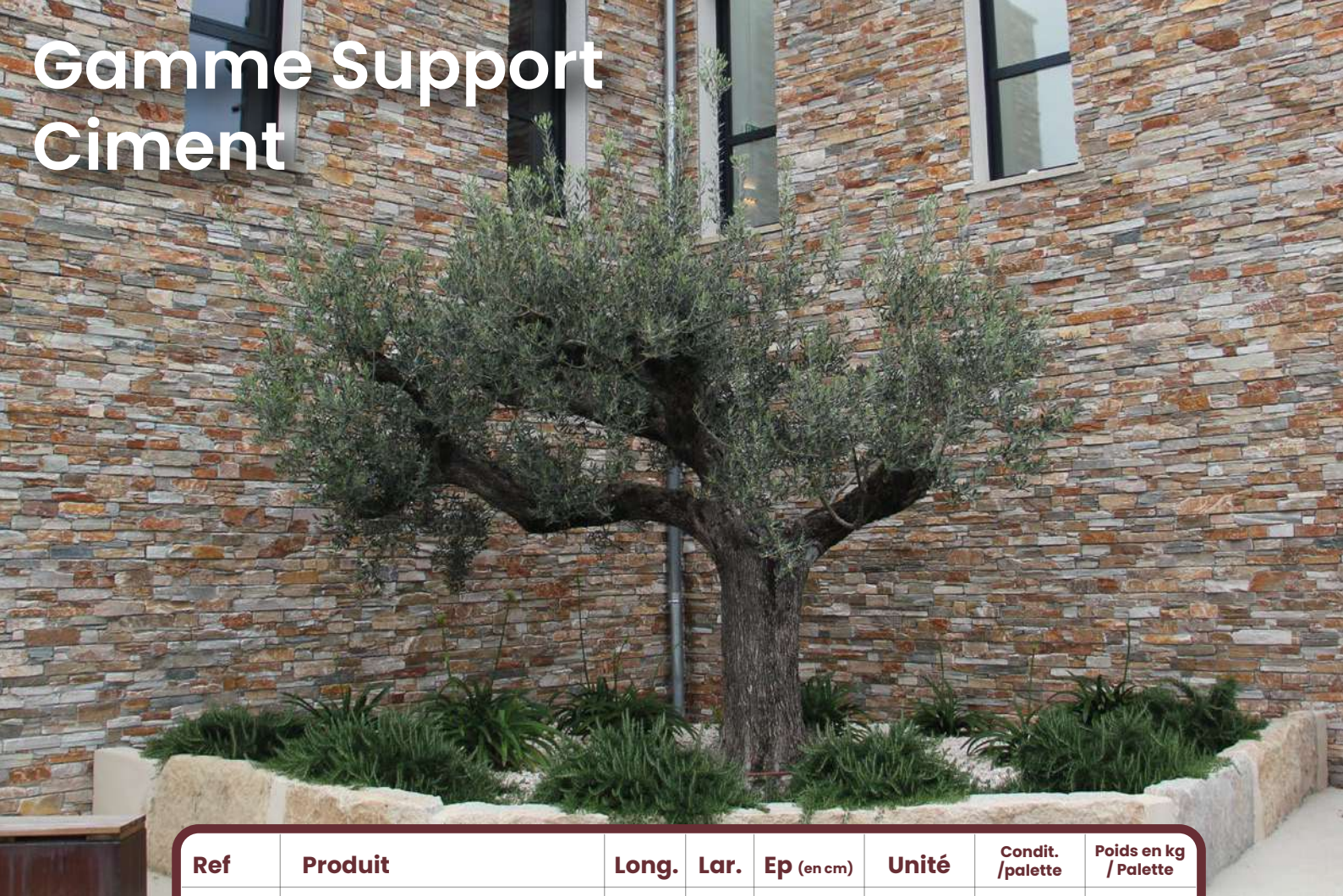
Les conditions de mises en œuvre :

Pour les murs intérieurs se référer aux normes NF DTU 52.2 P1-1-1 (P61.204-1-1-1)

Pour les murs extérieurs se référer aux normes NF DTU 52.2 P1-1-2 (P61.204-1-1-2) complétées comme suit :

La fixation de chaque élément dans le support doit être réalisée à l'aide de chevilles adaptées au support.

# Gamme Support Ciment

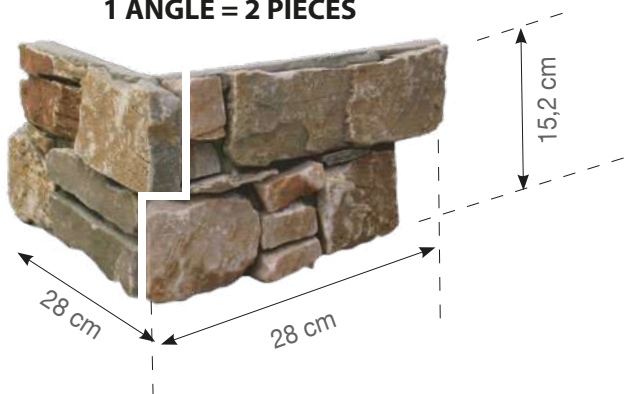


Ref	Produit	Long.	Lar.	Ep (en cm)	Unité	Condit. /palette	Poids en kg / Palette
GR0761	Easy Panel Rouille avec attaches	56	15,2	2/4	m2	10,21	860
GR0719	Angle Easy Panel Rouille avec attaches	28	15,2	2/4	U	240	860

## ÉLÉMENT DROIT



## 1 ANGLE = 2 PIÈCES



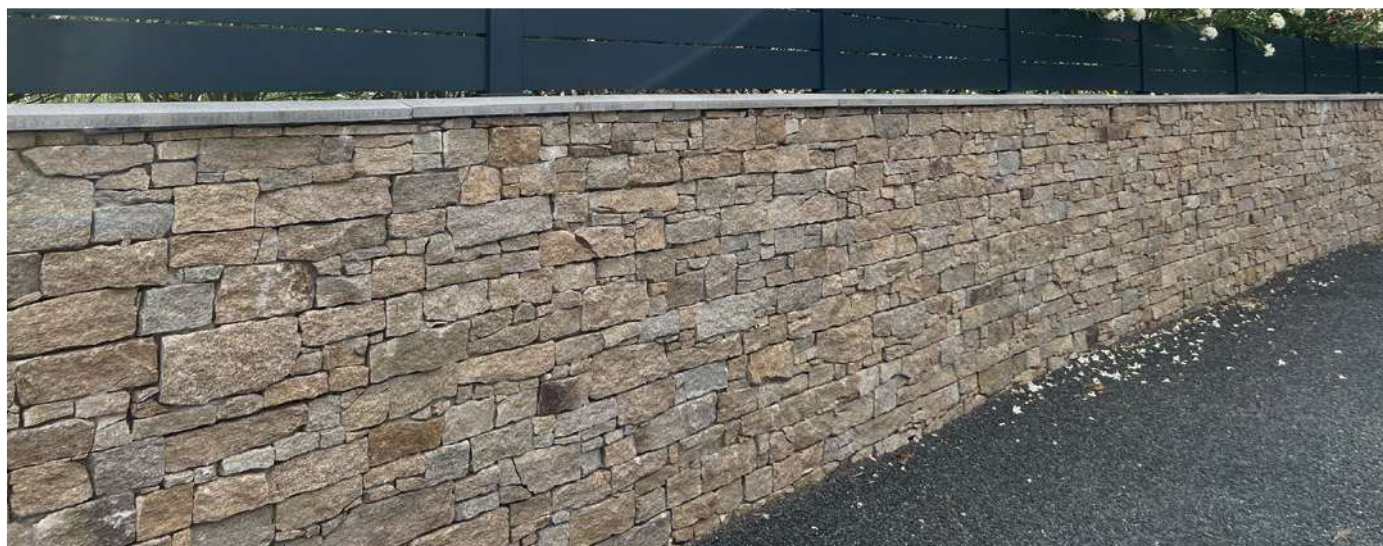
Easy Panel Rouille également disponible en modèle light



Easy Panel  
Mica Chocolat



Easy Panel Travertin



Easy Panel Granit



Easy Panel Mica Chocolat



Easy Panel Schiste



Easy Panel Nordik

Ref	Produit	Long.	Lar.	Ep (en cm)	Unité	Condit. /palette	Poids en kg / Palette
GR0713	Easy Panel Mica Chocolat avec attaches	56	15,2	2/4	m2	10,21	940
GR0756	Angle Easy Panel Mica Chocolat avec attaches	28	15,2	2/4	U	240	940
GR0767	Easy Panel Schiste avec attaches	56	15,2	+/- 4	m2	10,21	860
GR0768	Angle Easy Panel Schiste avec attaches	28	15,2	+/- 4	U	240	860
GR0765	Easy Panel Travertin avec attaches	55	20	+/- 4	m2	10,56	850
GR0766	Angle Easy Panel Travertin avec attaches	27,5	20	+/- 4	U	192	850
GR0727	Easy Panel Granit avec attaches	55	20	+/- 4	m2	13,20	1050
GR0738	Angle Easy Panel Granit avec attaches	27,5	20	+/- 4	U	240	1060
GR0769	Easy Panel Nordik avec attaches	56	15,2	2/4	m2	10,21	860
GR0770	Angle Easy Panel Nordik avec attaches	28	15,2	2/4	U	240	860

# Gamme Light



Easy Panel Light Titanium



Easy Panel Light Schiste



Easy Panel Light Roussillon



Easy Panel Light Arena



Easy Panel Light Chocolat

Easy Panel Light Rouille



Easy Panel Light Almond



Easy Panel Light Cappuccino

Easy Panel Light Granit

Ref	Produit	Long.	Lar.	Ep (en cm)	Unité	Condit. /palette	Poids en kg / Palette
GR0710	Easy Panel Mica Chocolat «Light»	55	20	1/3	m2	11,88	800
GR0711	Angle Easy Panel Mica Chocolat «Light»	28,5	20	1/3	U	168	650
GR0716	Easy Panel Granit «Light»	55	20	1,5/3,5	m2	11,88	800
GR0717	Angle Easy Panel Granit «Light»	28,5	20	1,5/3,5	U	168	650
GR0772	Easy Panel Roussillon «Light»	55	20	1,5/3,5	m2	11,88	800
GR0773	Angle Easy Panel Roussillon «Light»	28,5	20	1,5/3,5	U	168	650
GR0774	Easy Panel Cappuccino «Light»	55	20	1,5/3,5	m2	11,88	800
GR0775	Angle Easy Panel Cappuccino «Light»	28,5	20	1,5/3,5	U	168	650
GR0776	Easy Panel Arena «Light»	55	20	1,5/3,5	m2	11,88	800
GR0777	Angle Easy Panel Arena «Light»	28,5	20	1,5/3,5	U	168	650
GR0778	Easy Panel Gris Titanium «Light»	55	20	1,5/3,5	m2	11,88	800
GR0779	Angle Easy Panel Gris Titanium «Light»	28,5	20	1,5/3,5	U	168	650
GR0780	Easy Panel Almond «Light»	55	20	1,5/3,5	m2	11,88	800
GR0781	Angle Easy Panel Almond «Light»	28,5	20	1,5/3,5	U	168	650
GR0720	Easy Panel Rouille «Light»	55	20	1/3	m2	15,84	980
GR0721	Angle Easy Panel Rouille «Light»	28,5	20	1/3	U	168	650
GR0762	Easy Panel Schiste «Light»	55	20	1/3	m2	15,84	980
GR0725	Angle Easy Schiste «Light»	28,5	20	1/3	U	168	650



Easy Panel Light Mica Chocolat



Easy panel schiste light



Easy Panel Light Rouille

# Gamme Support Résine

(0,8 à 1,5 cm d'épaisseur)

Les Murs



MPZ Quarzite Doré



MPZ Ardoise



Easy panel Cristal Black



MPZ Schiste



Ref	Produit	Long.	Lar.	Ep (en cm)	Unité	Condit. /palette	Poids en kg / Palette
GR0723	Easy Panel Quartzite Dore MPZ	35	18	0,8/1,5	m2	30,87	1100
GR0726	Easy Panel Schiste MPZ	35	18	1/1,5	m2	35,28	1000
GR0708	Easy Panel Ardoise MPZ*	35	18	0,8/1,5	m2	44,10	1150
GR0709	Easy Panel Cristal Black MPZ	55	15	1/1,5	m2	27,72	900
GR0771	Easy Panel Nordik MPZ 39	35	18	0,8/1,5	m2	30,87	1120

\*Ardoise pouvant s'oxyder

# Gamme Linéa

Linea travertin multicolor



Linéa Travertin Beige



Linéa Travertin Silver




Les Murs

Ref	Produit	Long.	Lar.	Ep (en cm)	Unité	Condit. /palette	Poids en kg / Palette
GR0426	Easy Panel Linea Travertin Classic	60	15	1,5/2	m2	19,44	850
GR0432	Easy Panel Linea Travertin Silver	60	15	1,5/2	m2	19,44	850
GR0429	Easy Panel Linea Travertin Multicolor	60	15	1,5/2	m2	19,44	850
GR0425	Angle Easy Panel Linea Travertin Classic	45,7	15	1,5/2	U	180	550
GR0431	Angle Easy Panel Linea Travertin Silver	45,7	15	1,5/2	U	180	550
GR0428	Angle Easy Panel Linea Travertin Multicolor	45,7	15	1,5/2	U	180	550



Salle de bain  
& divers



104

Vasques

107 Receveurs & Mosaïques

Salle de bain

# Vasques



Vasque Travertin Beige Cylindrique



Vasque Bol Basalte noir



Vasque Travertin Nova Silver



Vasque Travertin Nova Beige



Vasque Bol Travertin Beige

Ref	Produit
GR0531	Vasque Bol Travertin Beige diam : 40,6x15 cm
GR0530	Vasque Travertin Beige Rectangulaire 120x45x10 cm
GR0532	Vasque Travertin Beige Rectangulaire 70x45x10 cm
GR0537	Vasque Cylindrique Travertin beige diam : 35x15 cm
GR0535	Vasque Nova Travertin Beige diam : 42x15 cm
GR0536	Vasque Nova Travertin Silver diam : 42x15 cm
GR0533	Vasque Travertin Beige 70x46x18 cm
GR0534	Vasque Bol Basalte Noir 42,5x15 cm (mat)
GR4376	Vasque Marbre Blanc Naturel 40x50x15 cm
GR4377	Vasque Marbre Beige Naturel ronde diam 40cm x haut. 15 cm

\*les vasques onyx peuvent connaitrent des variations de teintes



Vasque Travertin Beige Rectangulaire



Vasque Travertin Beige 120x45x10 cm

Donut Onyx poli



Vasque Green stone



Vasque bol Onyx strié



Ref	Produit
GR4357	Bol Green Stone +/-30x+/-20x15cm
GR1544	Vasque Green Stone +/-55x+/-45x17cm
GR4381	Vasques Twin (le lot de 2)
GR4375	Donut Onyx* poli beige diam 40 cm
GR4379	Donut Marbre grey poli diam 40 cm
GR4378	Vasque Onyx* naturel diam 40 cm bol strié
GR4380	Vasque Onyx* naturel 60x36x15 cm

Vasque Onyx naturel

\*les vasques onyx peuvent connaitrent des variations de teintes

Vasque Donut Marbre Grey poli



Vasque Green stone

# Receveurs, Mosaïques & chevrons



Mosaïques en Travertin

Ref	Produit
GR0573	Receveur 120 x 90 x 5 cm
GR0423	Mosaïque travertin beige 4.8x4.8cm trame 30.5x30.5 cm*
GR0422	Mosaïque travertin beige 2.3 x2.3cm trame 30.5x30.5 cm*
GR0439	Travertin beige 10x10x1 cm
GR0570	Chevron travertin rustic 20.3x5x3 cm
GR0605	Chevron travertin rustic 20.3x5x1,2 cm

\*existe en silver

Chevrons Travertin



Receveur en travertin

2 versions de  
receveurs :  
évacuation centrale  
ou  
évacuation côté



Salle de bain



# Les Aménagements Extérieurs



110 Galets & Granulats

114 Gravieres Concassés

117 Paillages

120 Rocailles et  
Pierres décoratives

122 Monolithes

126 Plaques Ardoises  
& piquets

130 Bordures &  
Pas japonais

138 Traverses, Gabions  
& Accessoires

# Galets & Granulats

## Légende



Vrac



Roller



Big Bag  
composés



Grand big bag  
0,85 à 1m<sup>3</sup>



Moyen big bag  
0,48 m<sup>3</sup>



Mini big bag  
0,18 m<sup>3</sup>



sac 20 kg



filet 20 kg



Lima

12/25 - 40/60  
60/90 mm



Rainbow

50/100 - 100/200  
200/300 mm



*non garanti contre le gel*



Blanc Carrare

8/16 - 15/25 - 25/40 - 40/60  
60/100 - 80/150 - 150/250 mm



Ticino

40/60 - 80/100  
100/200 mm



Plats

30/60 ou 50/100 mm



Vert Tolia

50/100 - 200/300 mm



Sherry acidé

40/60 mm



Nyx

50/100 - 100/200 mm



Marbre Blanc Rose

5/15 - 15/25 - 25/50 - 50/100  
100/150 - 150/300 - 300/500 mm



Retrouvez les références en annexe  
de ce catalogue



Granulats Marbre Blanc



Galets Rainbow, gravillons rose provence et brique pilée



### Correspondance kg/m<sup>2</sup>

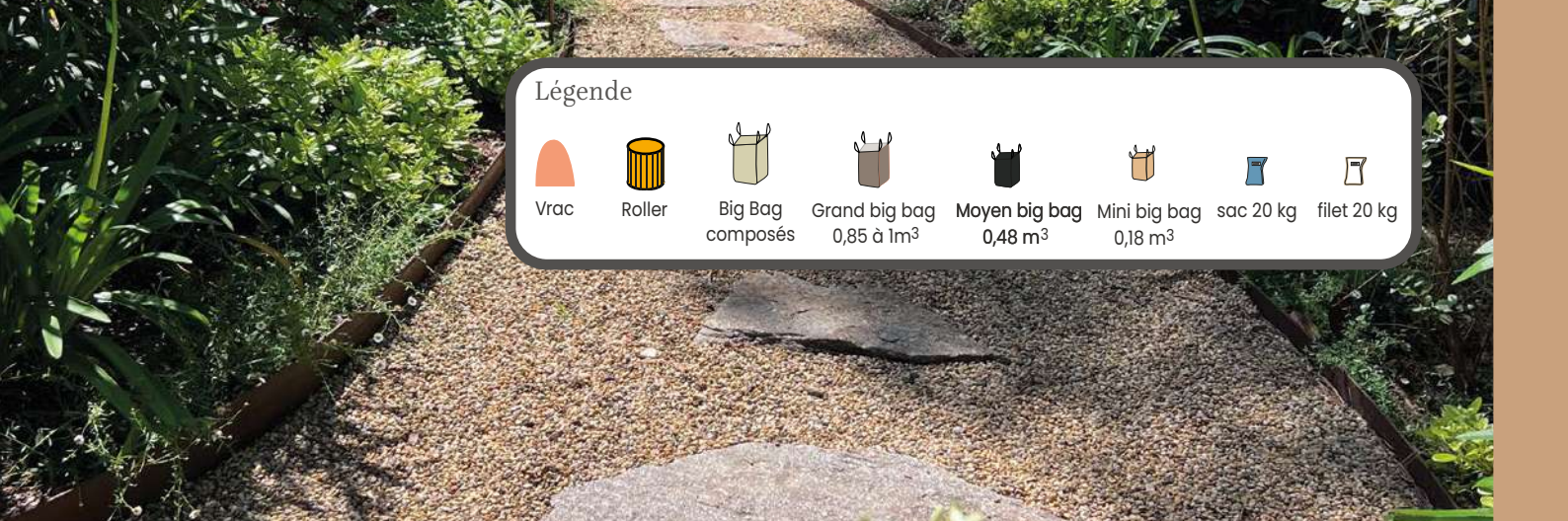
- 9/13 mm = 50 kg/m<sup>2</sup>
- 15/25 mm = 50 à 70 kg/m<sup>2</sup>
- 25/40 mm = 75 à 100 kg/m<sup>2</sup>
- 30/60 mm = 75 à 100 kg/m<sup>2</sup>
- 50/100 mm = 120 à 150 kg/m<sup>2</sup>
- 80/150 mm = 150 à 180 kg/m<sup>2</sup>
- 100/200 mm = 180 à 250 kg/m<sup>2</sup>
- 150/400 mm = +/- 250 kg/m<sup>2</sup>



Galets Marbre Blanc




Légende



Granulats jaune provence



Parme

50/100 - 200/300 mm 



Jaune Sunligt

12/25 - 40/60  
60/90 mm 



Vert Lotus

12/25 - 40/60 mm 







Ebony Polis

30/50 mm 




Garonne

11/22 - 40/80 mm    







Gardon

80/120 - 150/300 mm 




Provence

5/11 - 10/16  
16/22 - 80/120 mm    







Toscane

12/25 - 40/60 mm 



Ebano

15/25 - 25/40 - 40/60  
60/100 - 100/200 mm    

Retrouvez les références en annexe de ce catalogue

# Graviers concassés



Marbre Blanc Rose

15/25 mm



Gris brume

6/10 mm



Bleu Turquin

8/16 mm



Toscane

12/25 mm



Blanc Lez

8/16 mm



Vert Pyrénées

8/16 mm



Rose Corail

8/16 mm



Basalte noir

6,3/10 mm



Gravillons bleu turquin





Gravillons Rose Provence



Gravillons Basalte

Légende



Vrac



Roller



Big Bag  
composés



Grand big bag  
0,85 à 1m<sup>3</sup>



Moyen big bag  
0,48 m<sup>3</sup>



Mini big bag  
0,18 m<sup>3</sup>



sac 20 kg



filet 20 kg



Calcaire Blanc

6/10 mm



Calcaire Jaune

6/10 - 11/22 mm



Plaquette de pin

4/14 - 10/14 mm



Panda

8/16 mm



Avalon

40/70 mm



Marbre Blanc Carrare

9/12 - 12/18 mm



Rose Provence

6/9 - 12/20  
20/70 mm



Granit du Tarn

4/14 - 10/14 mm



Retrouvez les références en annexe  
de ce catalogue

# Paillages



Paillette Ardoise Vieillie

10/60 mm



Pouzzolane Noire

40/100 mm



Pouzzolane Rouge

7/15 - 25/50 mm



Brique Pilée

3/15 - 14/20 mm



Paillis Gneiss

10/20 - 20/40  
40/80 mm



Retrouvez les références en annexe  
de ce catalogue











Brique pilée



Sable de brique



Pétale Ardoise Noire

20/40 - 40/120 mm    



Sable de Brique

0/6 mm 






Recoupe

0/6 mm  



Paillis Calcaire du Causse

8/20 - 20/40  
40/100 mm   

Retrouvez les références en annexe  
de ce catalogue

# Rocailles & Pierres Décoratives



Rocaille

Pierre décorative noir intense



Pierre décorative noire intense



Galet géant Ebony Zébra



Ensemble de Galets Géants

Ref	Produit	Diamètre (cm)	Unité	Condit. /palette	Poids en kg / Palette
GR2960	Rocaille 1er choix	/	tonne	roller	1500
GR2967	Pierre Décorative Noir Intense	50/100	/	/	/
GR2965	Petits rochers décoratifs noir intense	15/40	/	big bag	/
GR2575	Galet Poli géant onyx	40/80	U	/	env 80 kg
GR2571	Galet Poli géant ebony & ebony zebra	40/80	U	/	env 80 kg
GR2576	Galet Poli géant rouge lima	40/80	U	/	env 80 kg
GR2574	Galet Poli géant purple wave	40/80	U	/	env 80 kg
GR2570	Galet mat médium ebony	env 35x25x10 cm	U	/	env 17 kg
GR2573	Galet mat médium purple wave	env 35x25x10 cm	U	/	env 17 kg



Galets mats purple wave et Ebony



Ensemble de Galets Géants

# Monolithes brutes



Monolithe Quartz Vert & Rose



Monolithe Brute Ebony



Mini Monolithe Candy



Mini Monolithe Ardoise

Ref	Produit (à la tonne)	Hauteur en cm
GR2925	Monolithe en Calcaire du Causse	40/120
GR2926	Monolithe Quartz Vert & Rose	40/200
GR2920	Monolithe Schiste Noir Ardoise	150/220
GR2905	Monolithe Basalte Noir Absolu	40/200
GR2904	Monolithe Brute Quartz Carrara	60/160
GR2903	Monolithe Brute Onyx Sherry	50/120
GR2918	Mini Monolithe Ardoise	50 à 120
GR2900	Monolithe Brute Ebony	60/120
GR2901	Monolithe Brute Rouge Lima	60/120
GR2922	Monolithe en Gneiss du Caroux	40/250
GR2911	Monolithe Quartz Grey	40/200
GR3016	Mini Monolithe Ebony	40/56
GR3019	Mini Monolithe Purple Wave	40/56
GR3017	Mini Monolithe Candy	40/56



Monolithe Lima & Ebony



Mini Monolithe Purple wave



Monolithe Gneiss du Caroux



Monolithe Quartz Vert & Rose & Carrara



Monolithe Brute Sherry



Monolithe Lima



Monolithe Ardoise



Monolithe Calcaire du Causse

# Monolithes d'exception



Monolithe Cactus Tolia



Monolithe Pop Onyx  
existe en Lima, Purple Wave, & Ebony  
existe en modèle mini



Monolithe Eternity

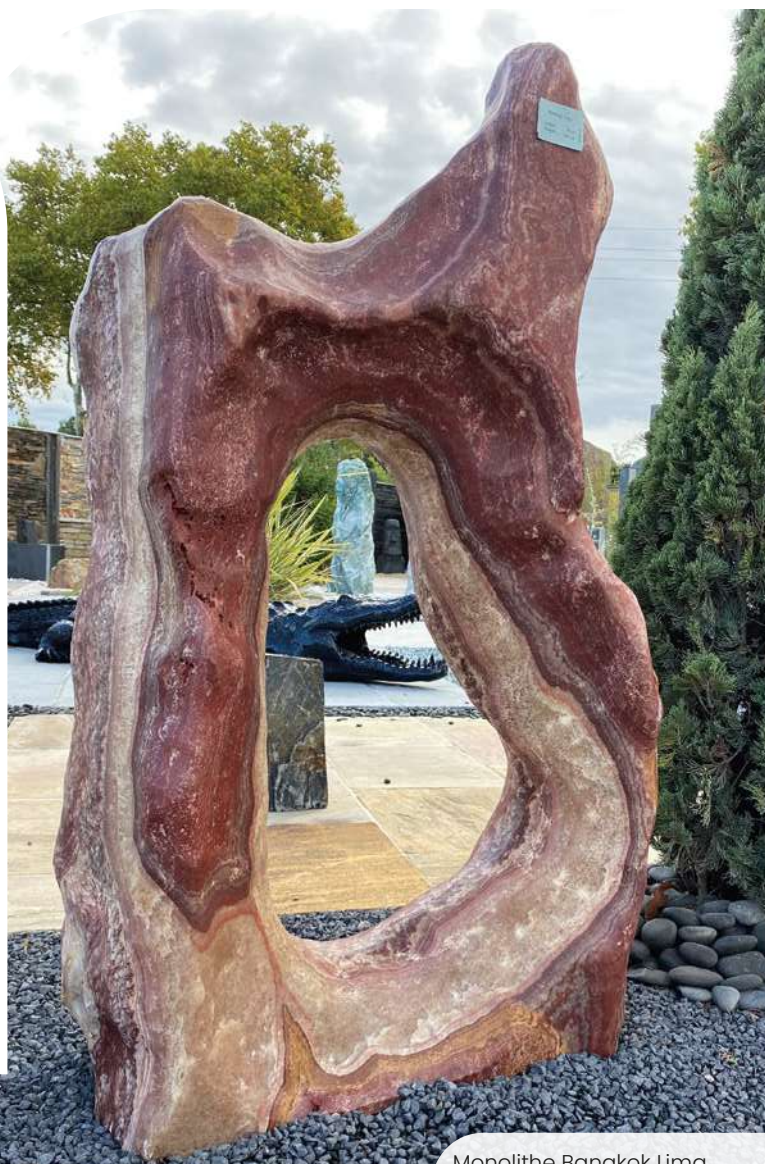


Monolithe Art Tulip Onyx  
existe en Purple, Ebony de 100 à 399 kg



Monolithe Cactus Onyx

existe en modèle mini



Monolithe Bangkok Lima



Monolithe Pop Lima



Monolithe Bubble



Monolithe Black Bird



Monolithe Bangkok Ebony existe en Lima, Purple Onyx & Candy



Monolithe Bangkok



Monolithe Botanic Ebony



Monolithe Bangkok Sherry

# Plaques Ardoise



## Ebano

Ref	Produit	Long.	Lar.	Ep (en cm)	Unité	Condit. /palette	Poids en kg / Palette
GRI306	Plaque	40	30	2/4	U	102	990
GRI307	Plaque	60	30	2/4	U	78	1150
GRI308	Plaque	80	30	2/4	U	39	800
GRI309	Plaque	100	30	2/4	U	39	940
GRI310	Plaque	120	30	2/4	U	39	1180
GRI312	Plaque	50	50	2/4	U	52	1100
GRI313	Plaque	60	50	2/4	U	52	1250
GRI315	Plaque	80	50	2/4	U	26	840
GRI316	Plaque	100	50	2/4	U	26	1050
GRI318	Plaque	150	50	2/4	U	26	1570
GRI319	Plaque	200	50	2/4	U	24	1950
GRI303	Lame	100	10	3	U	120	980



Plaques ébano 100x100 brutes de sciage



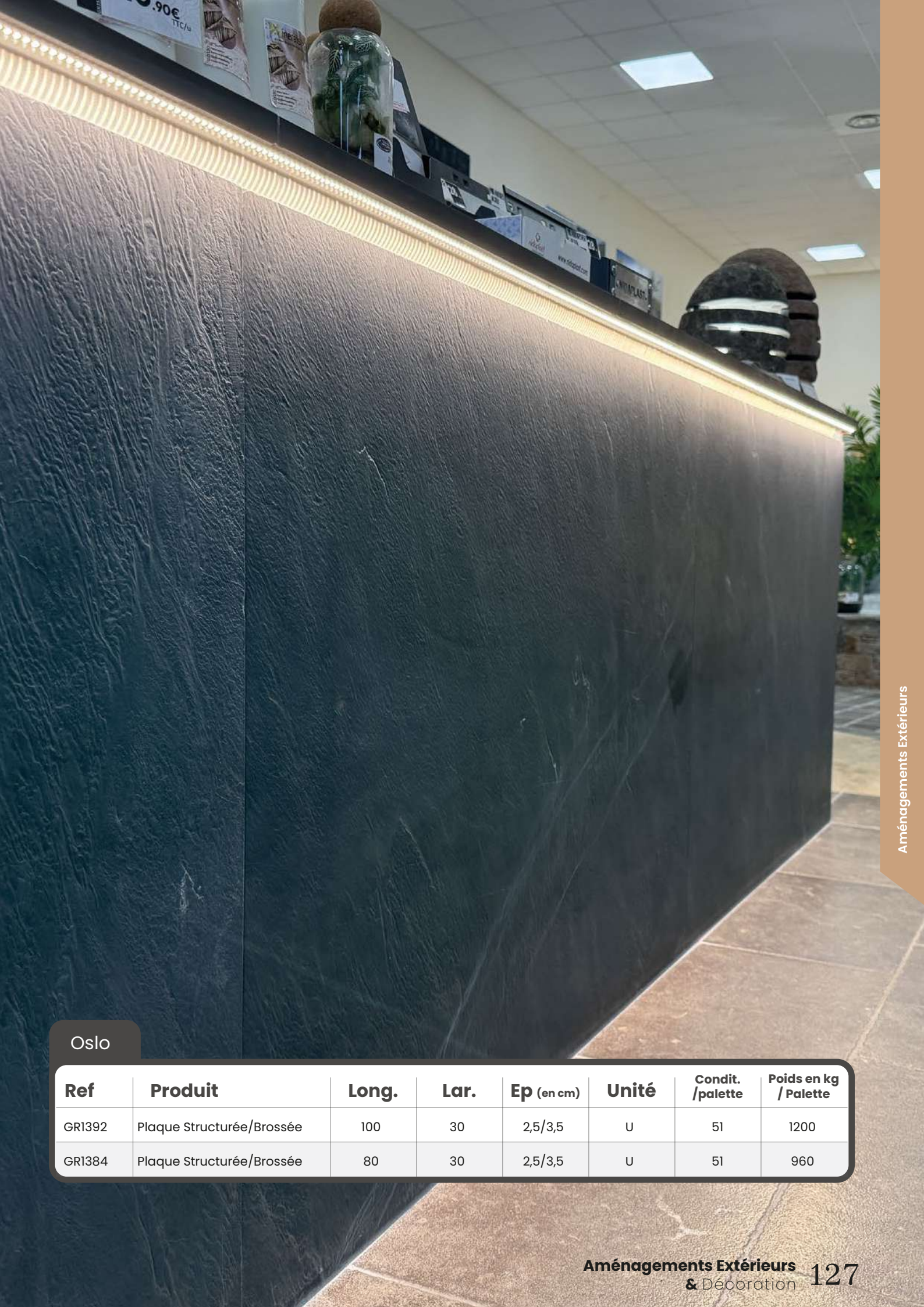
Plaques rustiques 100x30 cm



Marches massives

## Rustique

Ref	Produit	Long.	Lar.	Ep (en cm)	Unité	Condit. /palette	Poids en kg / Palette
GRI350	Plaque	60	30	3/5	U	67	1320
GRI354	Plaque	60	50	3/5	U	40	1320
GRI351	Plaque	100	30	3/5	U	36	1180
GRI356	Plaque	100	50	3/5	U	+/- 20	1100
GRI358	Plaque	150	50	3/5	U	+/- 20	1600
GRI361	Marche Massive	100	35	15	U	12	1700



Oslo

Ref	Produit	Long.	Lar.	Ep (en cm)	Unité	Condit. /palette	Poids en kg / Palette
GRI392	Plaque Structurée/Brossée	100	30	2,5/3,5	U	51	1200
GRI384	Plaque Structurée/Brossée	80	30	2,5/3,5	U	51	960

# Piquets



Piquets kandla grey et black mountain

Piquet Ebano  
4 côtés sciés  
2 côtés naturels

Piquet India  
Toutes faces  
brutes



Piquets Ardoise bouts bruts



Piquet  
Black  
Mountain  
Toutes faces  
brutes



Piquet  
Kandla Grey  
Toutes faces  
brutes

Ref	Produit	Long.	Lar.	Ep (en cm)	Unité	Condit. /palette	Poids en kg / Palette
GRI304	Piquet Ardoise Ebano	100	+/- 10	6	U	60	1020
GRI362	Piquet Ardoise Bouts Bruts	100	5/10	5/10	U	100	1500
GRI365	Piquet Ardoise Bouts Bruts	150	5/10	5/10	U	80	1800
GRI367	Piquet Ardoise Bouts Bruts	200	5/10	5/10	U	60	1800
GRI363	Piquet Ardoise Bouts Sciés	100	5/10	5/10	U	100	1500
GRI366	Piquet Ardoise Bouts Sciés	150	5/10	5/10	U	80	1800
GRI368	Piquet Ardoise Bouts Sciés	200	5/10	5/10	U	60	1800
GR0826	Piquet Kandla Grey	100	8	7/9	U	+/- 77	1280
GR0843	Piquet India	100	8	7/9	U	+/- 70	1170
GR0852	Piquet Black Mountain	100	8	7/9	U	+/- 50	820

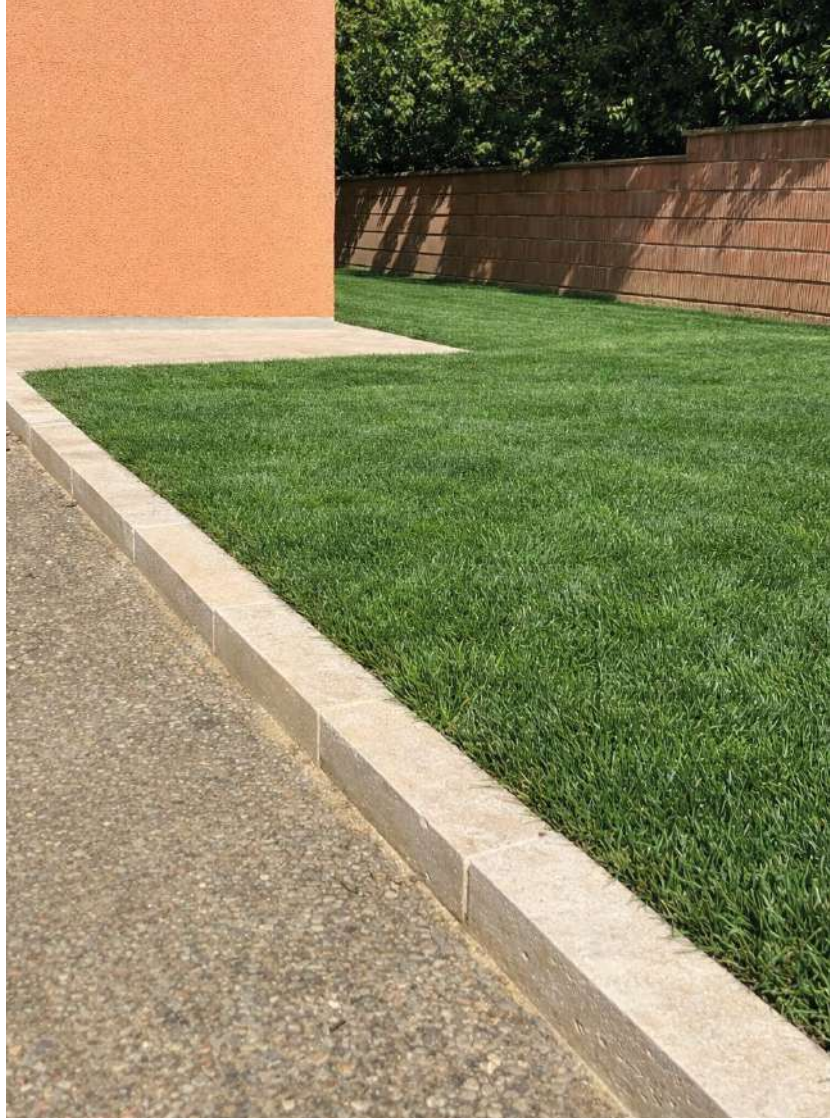


Piquets divers

# Bordures



Bordure vieillie travertin  
50x10x8



Bordure vieillie travertin 50x10x8



Bordure  
Travertin  
50x20x8

Ref	Produit	Long.	Lar.	Ep (en cm)	Unité	Condit. /palette	Poids en kg / Palette
GR0440	Travertin Beige Vieilli	50	10	8	ml	70	1400
GR0464	Travertin Beige Vieilli	50	20	8	U	70	1400
GR0107	Gneiss grenailé	50	20	8	U	60	1300



Bordure Gneiss  
50x20x8



Bordure Calcaire du Causse grenailée



Bordure Ardoise Ebano vieillie  
50x8x8

Ref	Produit	Long.	Lar.	Ep (en cm)	Unité	Condit. /palette	Poids en kg / Palette
GR0002	Calcaire du Causse Vieilli	50	8	8	U	120	1050
GR0011	Calcaire du Causse Vieilli	50	20	8	U	60	1300
GR0009	Calcaire du Causse grenailé	50	20	8	U	60	1300
GR1302	Ardoise Ebano Vieillie	50	8	8	U	144	1250
GR0371	Bordure Jena Vieillie	50	8	8	ml	33	550



Bordure Calcaire du Causse grenailée  
50x20x8



Bordure Perle de Jena

Bordure Calcaire du Causse vieillie  
50x8x8



Bordure Corten



Bordure  
Granit jaune éclatée



Bordure  
Granit jaune  
grenaillée  
(existe également  
en gris)



Bordure  
Granit gris  
éclatée



Bordure Ecolat



Nidaborder



Bordure Ecolat

Ref	Produit	Long.	Lar.	Ep (en cm)	Unité	Condit. /palette	Poids en kg / Palette
GR1517	Granit Gris 2 faces grenailés	100	20	8	ml	44	1900
GR1515	Granit jaunes 2 faces grenailés	100	20	8	ml	44	1900
GR0733	Granit Gris 2 faces flammées	100	20	8	ml	36	1450
GR0700	Granit Gris Eclaté	100	20	8	ml	30	1220
GR0701	Granit Jaune Eclaté	100	20	8	ml	30	1220
GR3253	Nidaborder Galva Equerre	190	6	/	U	/	/
GR3256	Nidaborder Galva Plane	190	10	/	U	/	/
GR3260	Ecolat bordure grise	1000	14	/	rouleau	/	/
GR3261	Ecolat bordure	2500	14	/	rouleau	/	/
GR3262	Ecolat bordure droite	200	14	/	U	/	/
GR3267	Bordure acier corten	200	10	0,2	U	/	/

# Pas Japonais



Pas Japonais gneiss du caroux 5/8 cm

Pour créer un passage ou simplement habiller votre jardin

Pas Japonais nero step



Pas Japonais aléatoire multicolor



Aménagements Extérieurs



Gneiss Grenaillé 40x30 cm

Ref	Produit	Long.	Lar.	Ep (en cm)	Unité	Condit. /palette	Poids en kg / Palette
GR1324	Pas arrondi aléatoire Ardoise diam.50 à 70	/	/	1,5/3	U	+/- 72	900
GR1325	Nero step ardoise diam.50	/	/	2/4	U	120	950
GR1133	Pas Multicolor diam.50/100	/	/	1,6/2,3	U	+/- 72	860
GR0163	Pas Gneiss Grenaillé	40	30	3	U	150	1460
GR0853	Pas Black Mountain	40/50	35	3/4	U	50	560
GR0588	Pas Japonais Rond Loft Grey 40cm	/	/	3	U	66	1000
GR0589	Pas Japonais rond marbre blanc 40 cm	/	/	3	U	66	1000
GR0595	Pas Japonais rond travertin beige 40 cm	/	/	3	U	66	1000
GR0596	Pas Japonais rond travertin silver 40 cm	/	/	3	U	66	1000

Pas Japonais Ardoise Aléatoire



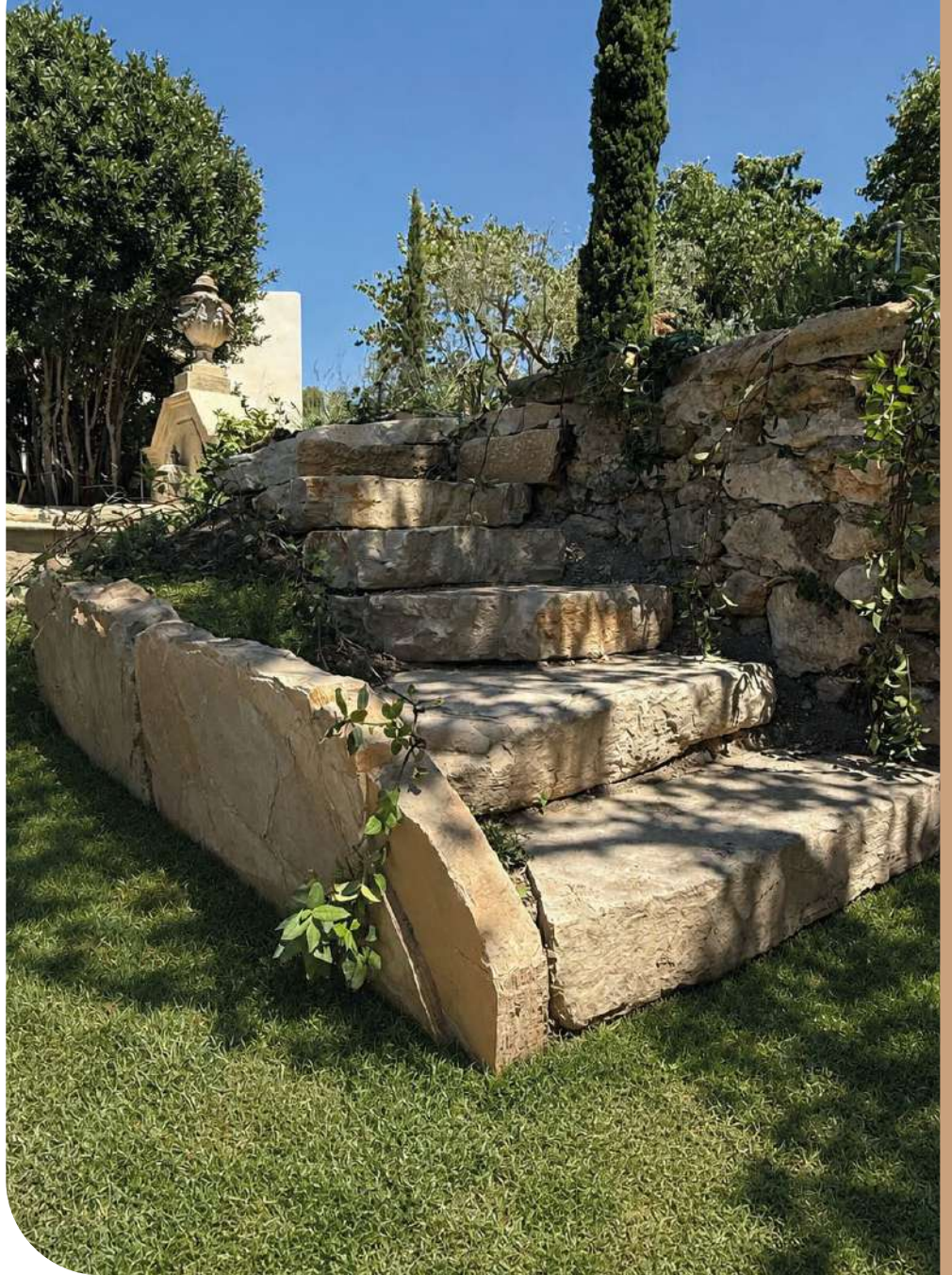
Ebano 100x30 cm (p 126)



Pas japonais Marbre loft grey diam 40cm



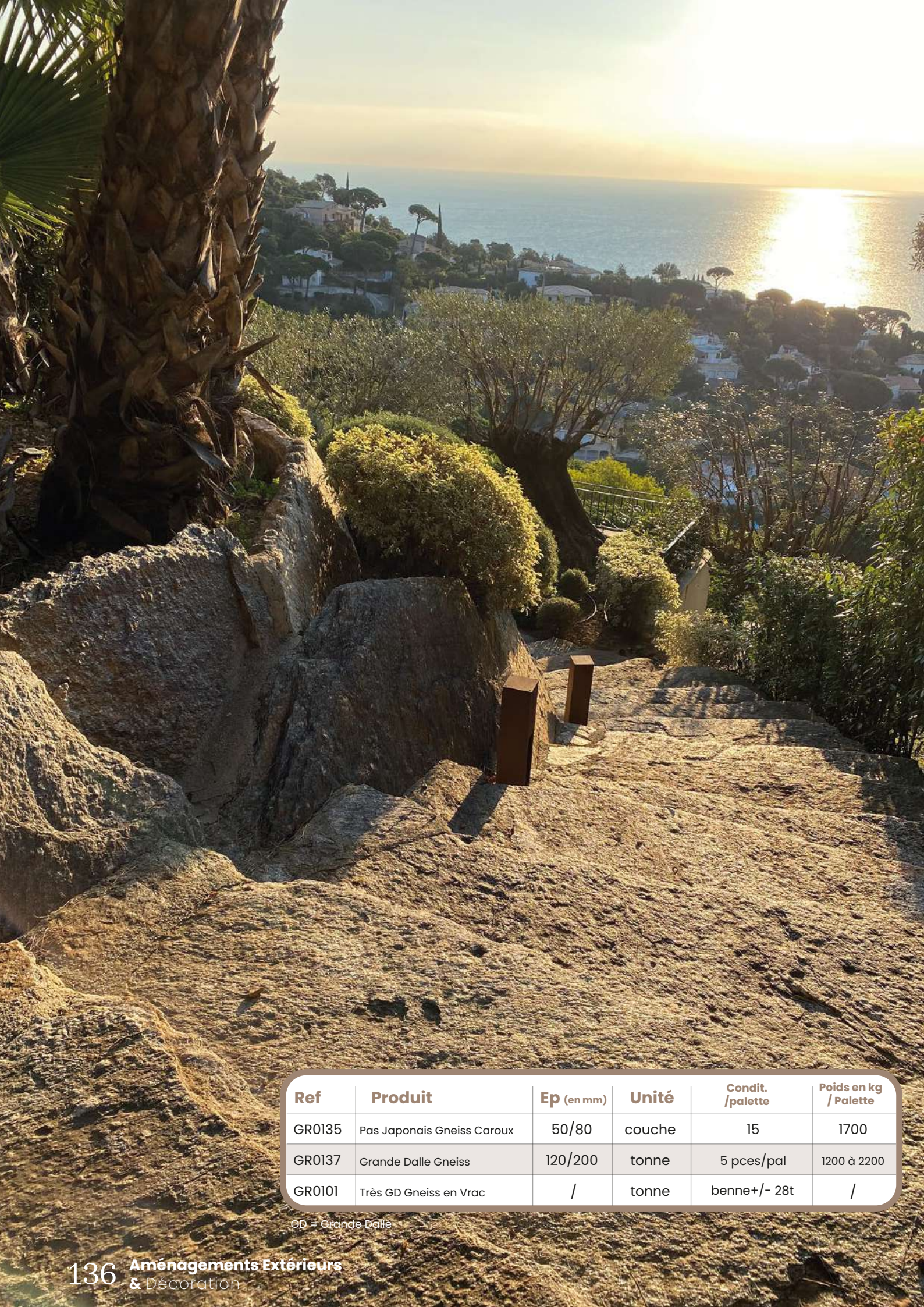
Pas japonais travertin silver diam 40cm



Grandes dalles occitanie & luberon

Pas japonais Gneiss grenailé





Ref	Produit	Ep (en mm)	Unité	Condit. /palette	Poids en kg / Palette
GR0135	Pas Japonais Gneiss Caroux	50/80	couche	15	1700
GR0137	Grande Dalle Gneiss	120/200	tonne	5 pces/pal	1200 à 2200
GR0101	Très GD Gneiss en Vrac	/	tonne	benne+/- 28t	/

GD = Grande Dalle



Grandes Dalles Gneiss du Caroux



Grandes Dalles Gneiss du Caroux

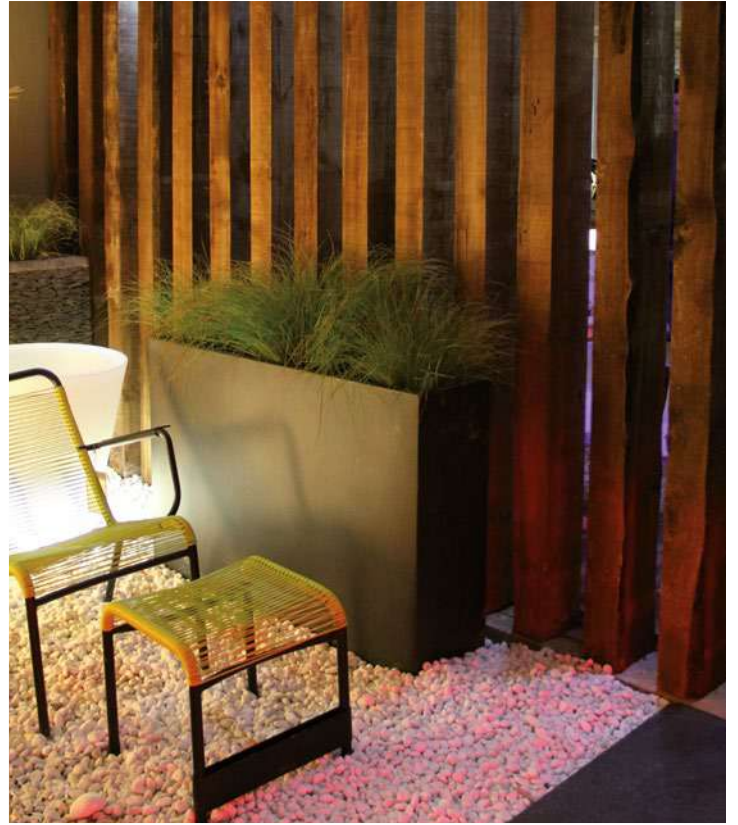


Grandes Dalles Gneiss du Caroux



Grandes dalles Gneiss du Caroux

# Traverses Bois & Ganivelles





Ref	Produit	Long.	Lar.	Ep (en cm)	Unité	Condit. /palette	Poids en kg / Palette
GR3293	Traverse Neuve Chêne	260	20	12	U	30	2100
GR3292	Traverse Neuve Chêne	240	20	12	U	30	1980
GR3291	Traverse Neuve Chêne	200	20	12	U	30	1650
GR3289	Traverse Neuve Chêne	100	20	12	U	30	700
GR3288	Traverse Neuve Autoclave Pin IV	250	20	12	U	30	1700
GR3287	Traverse Neuve Autoclave Pin IV	240	20	12	U	30	1500
GR3281	Traverse Neuve Autoclave Chêne IV	260	20	12	U	30	2100
GR3282	Traverse Neuve Autoclave Chêne IV	260	20	10	U	35	1900
GR3280	Traverse Neuve Autoclave Chêne IV	240	20	12	U	30	1980
GR3276	Traverse Neuve Autoclave Chêne IV	100	20	12	U	30	700
GR3277	Traverse Neuve Autoclave Chêne IV	130	20	12	U	30	900
GR3150	Ganivelle noisetier	500	100	12	U	30	900

# Gabions



Mur Déco Gneiss



Pierre à Gabion  
Gneiss du Caroux



Pierre à Gabion  
Gneiss des Martys



Pierre à Gabion  
Cevennes



Pierre à Gabion  
Rose provence



## Caractéristiques des Gabions

- Fil diamètre 5,8 mm classe A
- Maille électro soudée
- Tirant interne
- Maille 5x10cm ou 5x5 cm
- Acier zingué

*Uniquement sur commande*

Ref	Produit	Unité
GR0103	Pierre à gabion Gneiss du caroux 80/150	tonne
GR1605	Pierre à gabion Rose provence 70/150	tonne
GR1603	Pierre à gabion Cevennes 80/150	tonne
GR1604	Pierre à gabion Calcaire jaune 90/250	tonne
GR0213	Pierre à gabion Gneiss des Martys 80/150	tonne



Pierre à Gabion  
Calcaire jaune

# Accessoires



**Mineralspray®**

Donnez à vos aménagements extérieurs une tenue impeccable dans le temps grâce à Mineralspray, la solution idéale pour stabiliser durablement vos granulats et paillages minéraux tout en conservant un aspect naturel.

Formulé à base d'eau et sans solvant, ce fixateur d'origine française assure une excellente cohésion des matériaux tout en respectant l'environnement et la végétation environnante.

Facile à appliquer par pulvérisation, il limite les déplacements de gravier, réduit l'entretien et améliore la durabilité de vos surfaces décoratives.



## BORDURE ECOLAT

Matières plastiques 100% recyclées et 100% recyclables. Les bordures Ecolat sont faciles à mettre en place (fixer un Ecopic tous les 50 cm avec 2 vis inox), flexibles (conviennent pour des bordures droites ou courbées), solides (imputrescibles, résistantes au gel et aux écarts de températures, résistantes aux chocs).  
Coloris : Anthracite



## nida gravel®



Existe en Noir

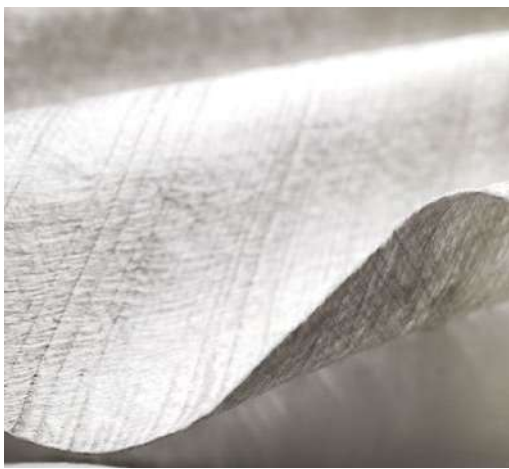
Le Nidagravel est une alternative aux revêtements traditionnels et permet de réaliser des allées de jardins, des cours, des entrées de garage avec du gravier. Le gravier est idéal pour conserver la perméabilité des sols, l'eau s'infiltré à travers la plaque. Le gravier est emprisonné dans les alvéoles qui le maintiennent parfaitement en place.



## nidaborder



Pour délimiter des allées gravillonnées, séparer vos massifs de la pelouse, aménager votre jardin potager et retenir de manière esthétique vos graviers, Nidaplast propose une large gamme de bordures qui s'adapteront à toutes les envies.



## Bidim Outdoor

by SOLMAX

### Bidim Green 8

est un géotextile séparateur de couches certifié CE. Il permet le passage de véhicules légers. Il sert à stabiliser les couches du sol et possède de fortes capacités filtrantes pour le drainage. (rouleaux de 25 ou 50m<sup>2</sup>)

### Bidim Weed Stop S

Fabriqué en Autriche, il s'agit d'un feutre en polypropylène noir imputrescible, conçu dans une démarche de protection de l'environnement et doté d'une remarquable durabilité. Parfaitement occultant, il évite la photosynthèse et lutte ainsi contre la prolifération des mauvaises herbes. Il laisse passer l'air, les nutriments, les eaux de pluie ou d'arrosage pour éviter toute stagnation. Il est la solution idéale contre la prolifération des mauvaises herbes. (rouleaux de 25 ou 50m<sup>2</sup>)



## Produits de traitement

MK - Moeller Stone Care : une large gamme de produits performants pour vos pierres naturelles. Nettoyage, protection et entretien : détacheur de gras, de mousse ou de rouille, hydrofuge, oléofuge, savon, ... Produits disponibles en magasin dans différents conditionnements. Demandez conseil à nos équipes.



Une large gamme de produit de traitement et d'entretien est disponible en magasin (Hydrofuge, oléofuge, cire, détachant, anti rouille, entretien régulier de la pierre...). Bidon de 1 ou 5 litres.



CERMIK propose des solutions spécialement conçues pour les carrelers, avec une gamme de produits formulés pour la pose de céramiques et de pierres naturelles (préparation des supports, pose et finition). Disponible dans plusieurs coloris.

# Décoration



# Sphères décoratives



Sphère Granit Gris



Sphère Marbre Blanc Veiné



Sphère Rainbow

Ref	Produit	Diamètre en cm
GR3072/70/71	Sphère Rainbow	20/30/40
GR3062/63/64	Sphère Granit Noir	20/30/40
GR3056/57/58/59	Sphère Marbre Blanc Veine Poli	20/30/40/50
GR3055/53	Sphère Granit Gris	40/50
GR3060/61	Sphère Ajourée Métal rouillé	30/50
GR3050/51	Sphère Craquelée	30/40
GR3068	Sphère Selena Lima	50
GR3069	Sphère Selena Nacré	20



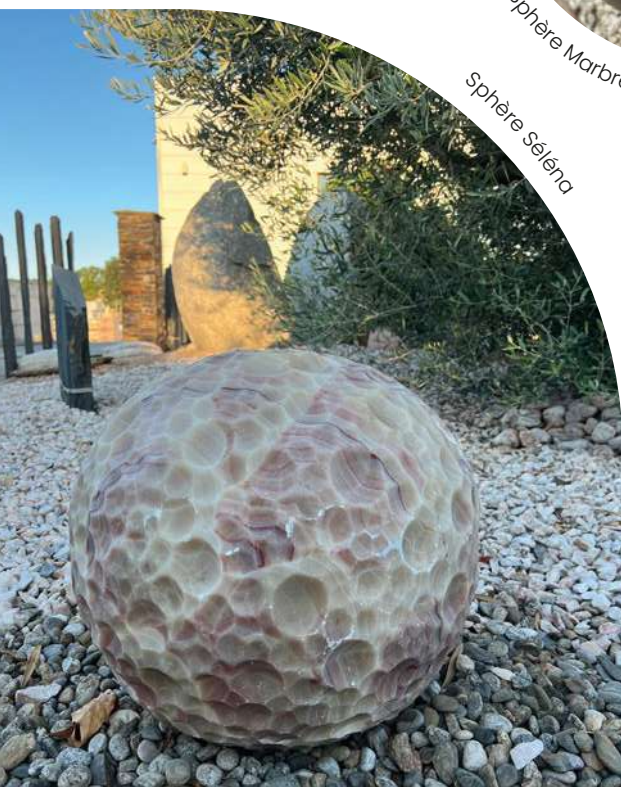
Sphère Métal craquelée



Sphère Marbre Noir



Sphère ajourée Métal



Sphère Selena



Sphère Marbre blanc veiné

# Statues décoratives



Statue masque Corten



Visage Femme



Bouddha assis chakra en Green Stone



Statue Yoga Namaste



Tête de Bouddha Green Stone



Yoga Assana



Moai Béton & Green Stone

Ref	Produit	Hauteur en cm
GR3100/01/02	Statue Moai Béton	100/150/200
GR3103/04	Statue Moai Green Stone	150/200
GR3105	Statue Yoga Assana (béton)	80
GR3106	Statue Yoga namaste (pierre reconstituée)	80 (48kg)
GR3111/10	Visage Femme Bronze	50/115 (15kg)
GR3112	Bouddha assis chakra green stone	75 (85kg)
GR3113	Bouddha assis Lotus (pierre reconstituée)	80 (45kg)
GR4501/02	Statue masque noir	100/145
GR4503	Statue masque corten	100
GR4533	Statue masque blanc	100



Masque noir



Masque blanc

# Pots Divers



Intérieur  
ou  
Extérieur





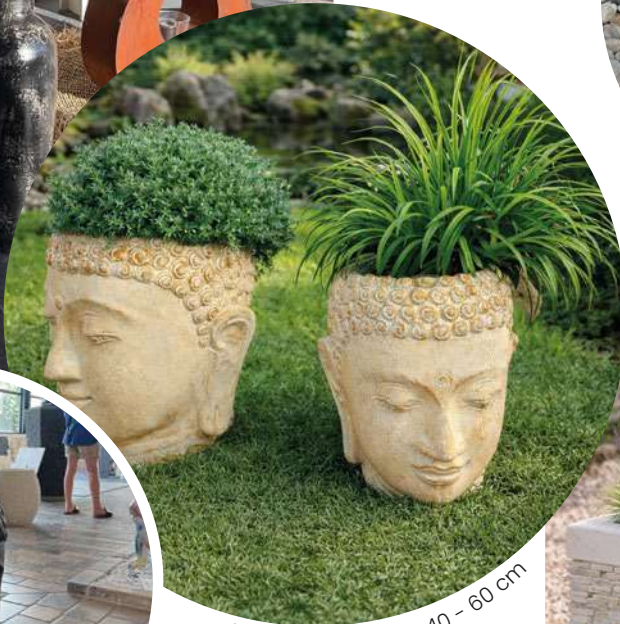


Pots baltha noirs

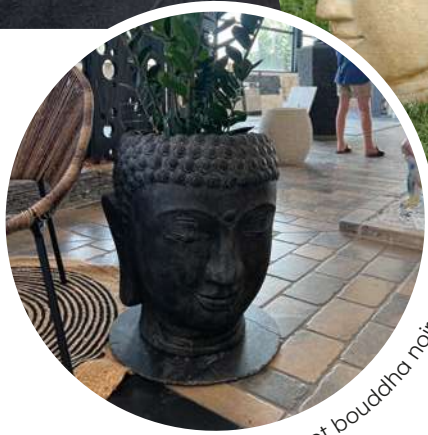


Jardinière brute onyx modèle A (-120kg)  
modèle B (+120 kg)

Jardinière White 80x30 cm H 40 cm



Pot bouddha doré 40 - 60 cm



Pot bouddha noir

Jardinière brute



Jardinière Ardoise 80x30 cm H 40 cm



# Objets Divers

Console bois 120x36x90 cm



Flamme Corten H 80 - 115 cm



Colonne selena purple wave  
H 60 - 80 - 100 cm et plusieurs coloris sont  
disponibles sur demande



Retrouvez d'autres produits  
d'exceptions dans nos  
showrooms



Lanterne Galets Sciés H 30 cm & 40cm



Poissons plusieurs couleurs



Vases rotin tréssé H 60/80/100 cm



Cactus corten H 170 cm

Poissons 3 couleurs  
H 55 - 77 - 97 cm



Voile coco 3 dimensions





Miroir en bois flotté diamètre 50, 80, 100 cm



Miroir 100 x 80 cm

Table travertin sarah diamètre 120 x H 40 cm



Miroir 180 x 80 cm



Paravent bois 200 x 100 x 30



Coussin 50 x 50 cm  
50 x 30 cm



Coupelle brute (existe en ebony)

# Voirie

Montauban



Montauban Place Roosevelt (82)





Bidart (64)



Biarritz (64)



Saint Palais (64)



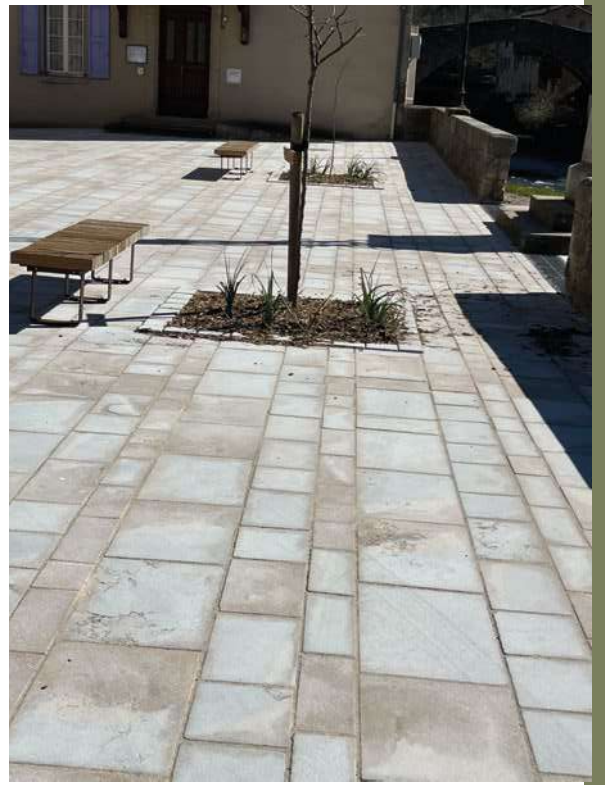
Nice (06)



Saint Jean de Luz (64)



Saint Jean de Luz (64)



Toulouse (31)



Biarritz (64)

# Conseils techniques

## MISE EN ŒUVRE

La mise en œuvre des revêtements de sols: se référer à la norme **NF P 61-202-1 et 2 références DTU 52.1**. Il est impératif de rajouter une natte drainante sous les dallages. Celle-ci assure une désolidarisation de l'étanchéité et permet l'écoulement des eaux verticalement dans l'épaisseur du mortier par les perforations, puis horizontalement par les galeries préformées jusqu'aux descentes d'eau. La pente du support est  $\geq 2\%$ . Ce procédé est conforme à la définition de couche drainante de la norme NF P 84-204-1-1 (référence DTU 43.1).

## LE TRAITEMENT

Nous vous conseillons vivement de protéger la pierre (à l'intérieur et à l'extérieur) avec un traitement hydrofuge. (Nous proposons une gamme de produits spécialisés dans le traitement propre aux matériaux en pierres naturelles... incolores, avec réhausseur de teintes, cires...)

## CHAUFFAGE AU SOL

La pierre naturelle est un excellent matériau de stockage et de dispersion de chaleur, donc en parfaite adéquation avec l'utilisation d'un chauffage au sol (adhésif et un joint flexible).

## LES COULEURS

La pierre étant un matériau naturel et «unique», présente des variations de teintes, de textures et de veines... il est donc impératif de mélanger les pierres lors de la pose (même s'il y a plusieurs palettes).

## POSE DES DALLAGES

Nous préconisons une pose des formats à la colle blanche, sur un support ayant une pente de 1.5 cm/mètre et avec un double encollage. Attention, **le Calcaire du Causse, se pose à la colle blanche**. Une pose au ciment présente des tâches dues aux remontées de laitance.

## VERIFICATION AVANT LA POSE

La conformité des dalles doit être vérifiée avant la pose. En effet, «poser, signifie accepter». Attention, les pierres présentent parfois des fines veines, plus ou moins prononcées, semblables à des « cassures ». Il s'agit d'un phénomène naturel, la pierre formant une seule masse avec la veine, n'est pas moins solide qu'une pierre sans veine.

## LES SOLS

	Pose sur lit de sable	Pose collée	Pose scellée	Pose sur plots
<b>RÈGLEMENTATION</b>	DTU 52.2 (pose des pavés : normes NF 1338&1339)	DTU 52.2	DTU 52.1 Installation d'une natte drainante	DTU 43.1
<b>PRODUITS COMPATIBLES</b>	Pavés et dalles d'une épaisseur > 30 mm	Toutes épaisseurs	Toutes épaisseurs	Dalles d'une épaisseur > 30 mm (selon dimensions)

## LES MURS

La pose des parements en extérieur est encadrée par le DTU 52.2 P1-1-2  
Plaquettes Easy panel : cf page p 93 conseils de pose

## SCHEMA DE POSE

### Opus romain

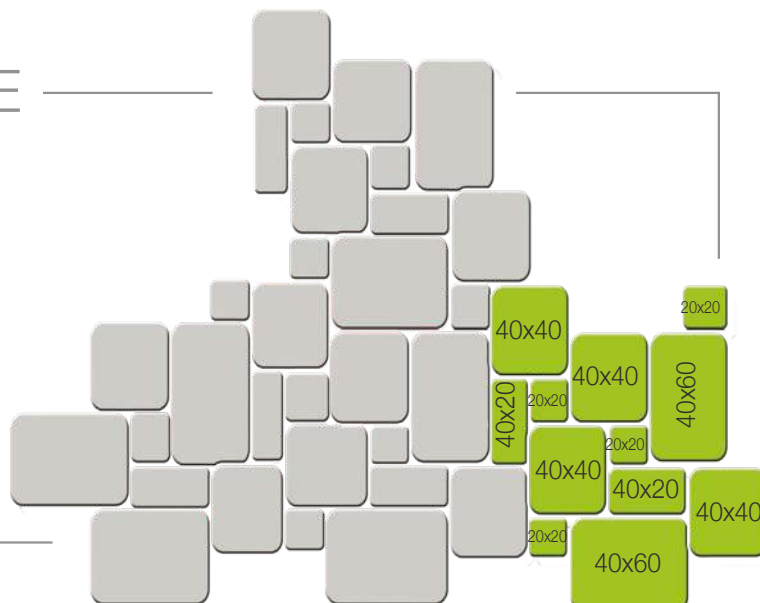
**1.44 m<sup>2</sup> par module et  
1.48 m<sup>2</sup> pour le travertin**

- 2 unités de 40x60 cm
- 4 unités de 40x40 cm
- 2 unités de 40x20 cm
- 4 unités de 20x20 cm

### Big opus romain

**3.24 m<sup>2</sup> par module**

- 2 unités de 90x60 cm
- 4 unités de 60x60 cm
- 2 unités de 60x30 cm
- 4 unités de 30x30 cm

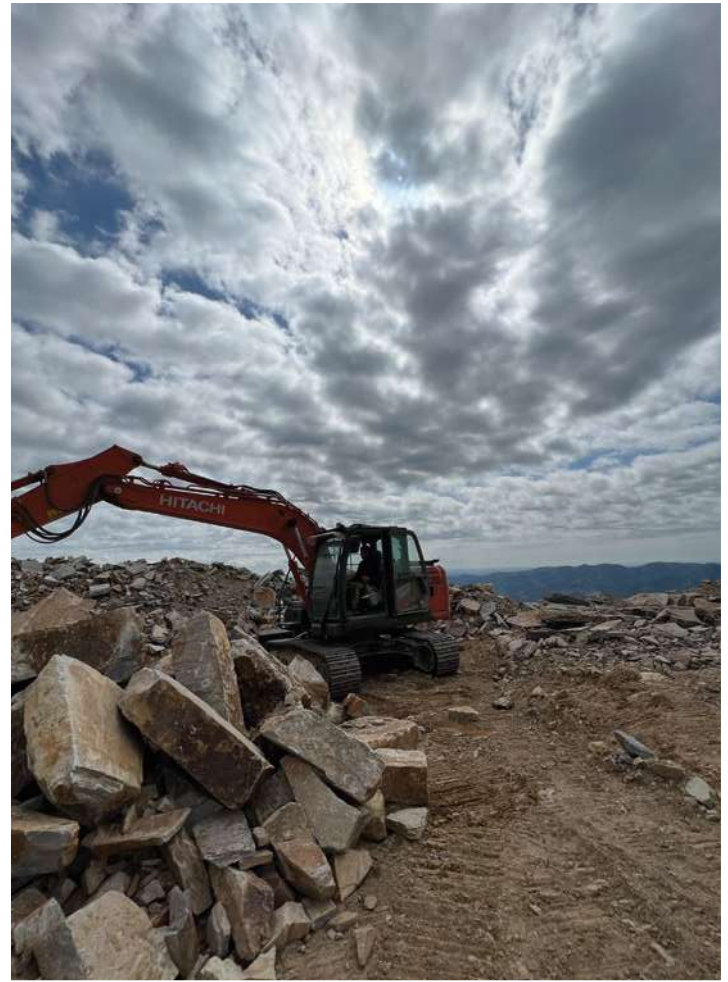


A worker in a light-colored polo shirt and high-visibility yellow pants is using a laser level in a quarry. The background is a large pile of grey stone blocks under a cloudy sky. A graphic overlay features a black arrow curving around the text 'Notre Production', with a series of colored dots (yellow, orange, red) above and colored bars (red, orange, yellow) below.

# Notre Production



Carrière Gneiss du Caroux (34)



Carrière Gneiss du Caroux (34)



Carrière Calcaire du Causse (12)



Carrière Gneiss  
des Martyrs (11)





Usine de transformation à Lacaune (81)







# Nos points de vente :

174 route de Millau

**81000 ALBI**

Tél : 05 32 26 11 29

albi@granier-diffusion.com

Rue de l'industrie - ZA Naujac

**12450 LA PRIMAUBE** (Rodez)

Tél : 05 65 71 42 38

rodez@granier-diffusion.com

86 bis rte de Paris

**31790 ST JORY** (Toulouse Nord)

Tél : 05 62 75 31 90

toulouse@granier-diffusion.com

Rue de la Coutellerie ZA Oseraie Ouest

**84130 LE PONTET** (Avignon)

Tél : 09 70 75 65 94

avignon@granier-diffusion.com

16 chemin du Cros **31860**

**PINS JUSTARET** (Toulouse Sud)

Tél : 05 61 91 16 05

toulousesud@granier-diffusion.com

530 RN 113 **34740**

**VENDARGUES** (Montpellier)

Tél : 04 67 70 39 32

montpellier@granier-diffusion.com

Route des Blaquières

**83310 GRIMAUD**

Tél : 04 94 56 39 93

grimaud@granier-diffusion.com

RN 89 - **19600 ST PANTALEON  
DE LARCHE** (Brive)

Tél : 05 55 87 12 10

brive@granier-diffusion.com

RD 559

**83580 GASSIN**

Tél : 04 94 56 33 48

gassin@granier-diffusion.com

ZA Umberti - Imp Prat de Valat

**82710 BRESSOLS**

Tél : 05 63 68 26 30

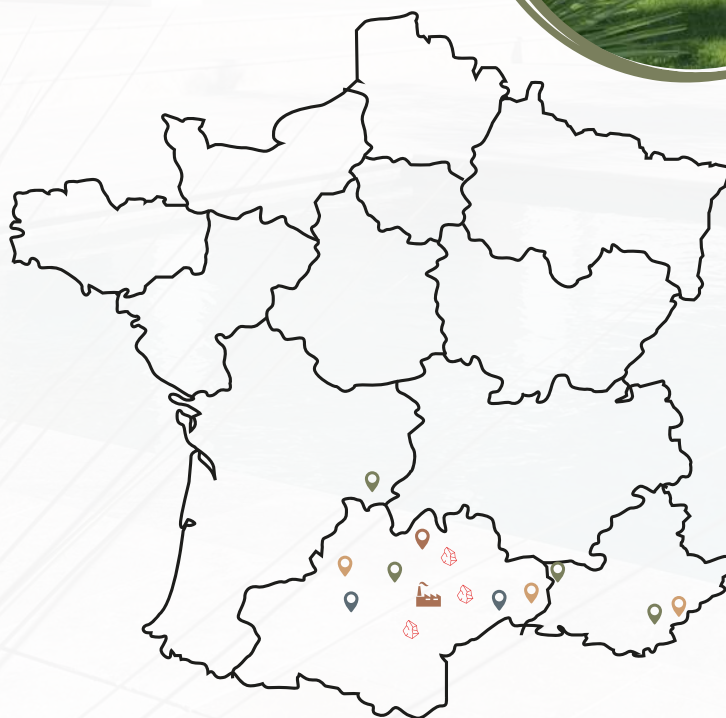
montauban@granier-diffusion.com

68 avenue des capitelles (RN113)

**30620 BERNIS** (Nîmes)

Tél : 04 66 71 14 23

nîmes@granier-diffusion.com



**Rodez - Toulouse Sud/Nord - Albi - Lacaune - Brive - Montpellier - Avignon  
Gassin - Grimaud - Montauban - Nîmes**



Carrière de Rosis (34), des Martyrs (11) & St Eulalie de Cernon (12)



**Siège social & usine :**

Route d'Albi - BP22

81230 LACAUNE

05 63 37 02 82

info@granier-diffusion.com



[www.granier-diffusion.com](http://www.granier-diffusion.com)